

PLAN REGULADOR COMUNAL DE LOS VILOS

Simbología Base

- Curvas de Nivel (Equidistancia 2m)
- Costa
- Hidrografía
- Línea de Costa
- Predios
- Construcciones
- Red Vial Pavimentada
- Huellas y Senderos Existentes
- Emisario de Aguas Servidas

Simbología Específica

- Límite Urbano
- Vértices Límite Urbano
- Línea de Alta Marea (LMAM)

Validad

- Validad Estructurante Existente
- Validad Estructurante Ensanche
- Validad Estructurante Proyectada
- Cotas

a) Área Urbana (o urbanizable):

Zonas Mixtas residenciales y de equipamiento

- ZU1 Zona Urbana 1
- ZU2 Zona Urbana 2
- ZU2-R Zona Urbana 2 con riesgo
- ZU3 Zona Urbana 3
- ZU3-R Zona Urbana 3 con riesgo
- ZU4 Zona Urbana 4
- ZU4-R Zona Urbana 4 con riesgo
- ZU4a Zona Urbana 4a
- ZU5 Zona Urbana 5
- ZU6 Zona Urbana 6
- ZU6-R Zona Urbana 6 con riesgo
- ZU7 Zona Urbana 7
- ZU10 Zona Urbana 10
- ZU10-R Zona Urbana 10 con riesgo

Zonas especiales y de equipamiento

- ZAM Zona de actividades marítimas
- ZEO Zona de Equipamientos

Zonas de actividades productivas e infraestructura

- ZMPEP Zona mixta equipamientos y actividades productivas
- ZAP Zona de actividades productivas
- ZIS Zona Infraestructura Sanitaria

Zona de Protección Costera

- ZPC Zona de Protección Costera
- FNE Faja No Edificable

b) Parques y Plazas

Espacios Públicos y Áreas Verdes existentes (Artículo 2.1.30 de la OGUC)

- ZEP Plazas existentes

Terrenos destinados a Parques y Plazas

- ZPARQ Plazas y parques públicos
- ZPARQ Parque Urbano

Zonas de área verdes (Artículo 2.1.31 de la OGUC)

- ZAV Zona Uso Área Verde

Áreas restringidas al desarrollo urbano:

c) Áreas de Riesgos

Áreas inundables o potencialmente inundables

- AR1 Zonas inundables o potencialmente inundables

Áreas propensas a rmodión en masa de aluviones o rodados

- AR2 Zonas propensas a avalanchas, rodados, aluviones o erosiones accentuadas

d) Zonas No Edificables

- ZNE1 Fajas de terrenos adyacentes a trazados de ferrocarriles

Áreas de Protección

e) Áreas de protección de recursos de valor patrimonial cultural

- ICH Inmueble de Conservación Histórica

ICH	Nombre
ICH-1	Antigua Estación de Trenes
ICH-2	Casa Riza Freije
ICH-3	Biología Cultural
ICH-4	Biología Municipal y otros
ICH-5	Panadería El Carmen
ICH-6	Servicios Municipales
ICH-7	Multisidra Gémelos
ICH-8	Abastecimientos Carmen
ICH-9	Casona Antigua Tradicional Rengo
ICH-10	Centro de Estudios Musicales (Escuela Diego de Almagro)
ICH-11	Casa Fernando Lohse
ICH-12	Muelle Viejo

APROBACIÓN Y CERTIFICACIÓN MUNICIPAL

El Servidor Municipal que suscribe CERTIFICA que el presente Plan Regulador Comunal ha sido aprobado por el Concejo Municipal en sesión ordinaria N°... de fecha... de...

SECRETARÍA REGIONAL MAESTRAL DE VIVIENDA Y URBANISMO - REGIÓN DE COQUIMBO

SECRETARÍA REGIONAL MAESTRAL DE VIVIENDA Y URBANISMO

GOBIERNO REGIONAL REGIÓN DE COQUIMBO

SECRETARÍA REGIONAL MAESTRAL DE VIVIENDA Y URBANISMO

CONSEJO MUNICIPAL

SECRETARÍA REGIONAL MAESTRAL DE VIVIENDA Y URBANISMO

Plano: PRCLV-LV LOCALIDAD DE LOS VILOS

FUENTE CARTOGRÁFICA GEODESICAS

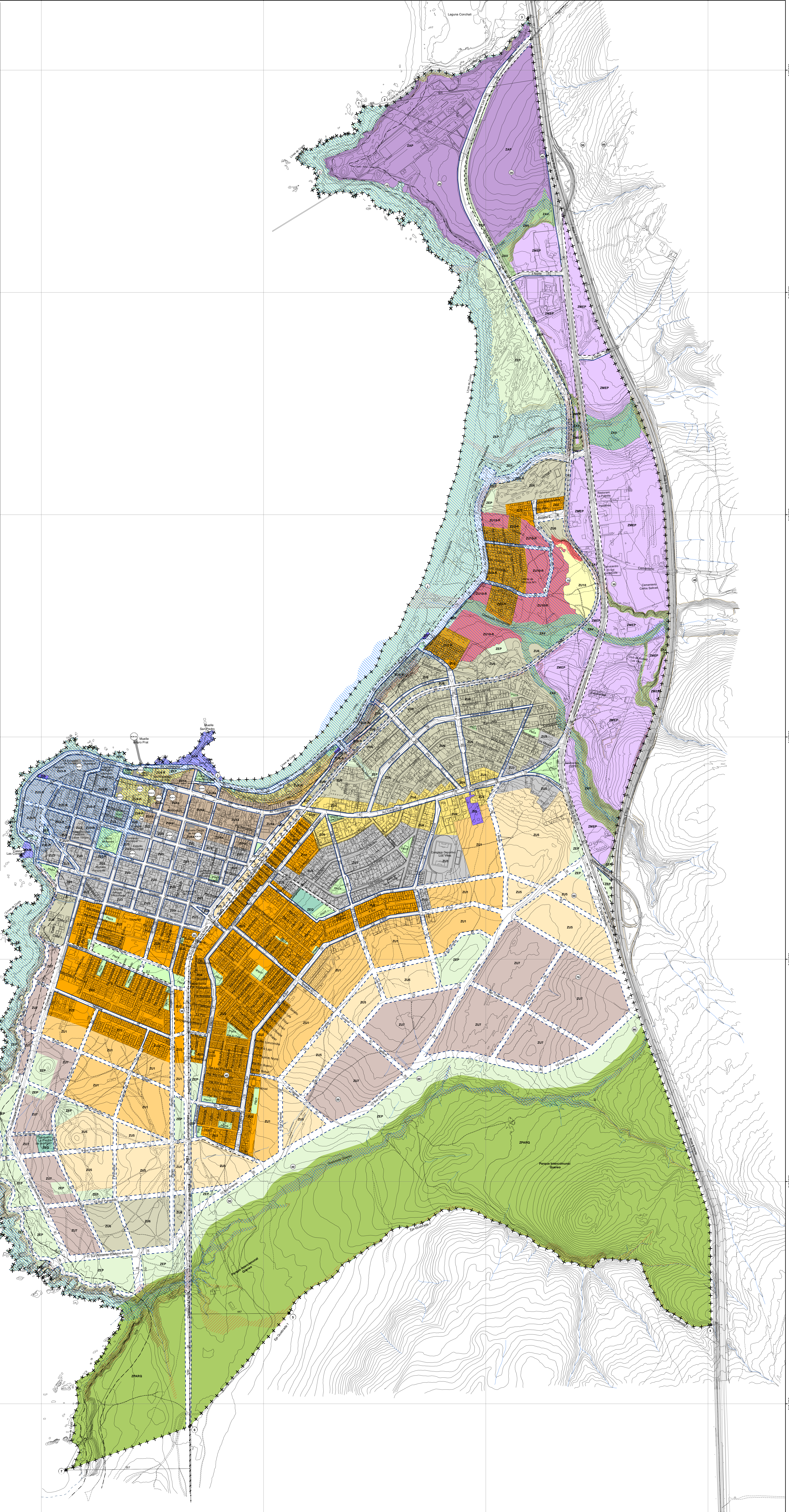
Actualización Ortofoto 2017 Fotogrametría Stereo Aerofotogrametría 2009 Estado PRCLV con línea 198-199 Línea de más alta y baja mareas SHGA

WGS 84 Proyección Universal de Mercator (UTM) Zona 18S Datum: Everest Nivel Medio del Mar

Escala: 1:5.000

0 100 200 400 Metros

Julio 2019



SECRETARÍA REGIONAL MINISTERIAL DE VIVIENDA Y URBANISMO
 REGIÓN DE COCUMBO
 ILUSTRE MUNICIPALIDAD DE LOS VILOS
**ACTUALIZACIÓN Y APROBACIÓN LEGAL
 PLAN REGULADOR COMUNAL DE LOS VILOS**

Simbología Base

- Curvas de Nivel (Equidistancia 2m)
- Costa
- Hidrografía
- Líneas de Costa
- Predios
- Construcciones
- Red Vial Pavimentada
- Huellas y Senderos Existentes
- Bien Nacional de Uso Público, BNUP Plazas y Áreas verdes
- Emisora de Aguas Servidas

Simbología Específica

- Limite Urbano Propuesto
- Vértices Limite Urbano Propuesto
- Línea de Alta Marea (LAMM)

Vialidad

- Vialidad Estructurante Existente
- Vialidad Estructurante Ensaye
- Vialidad Estructurante Proyectada
- Cotas

Área Urbanizable:

- a. Zonas Mixtas, Preferentemente Residenciales, Equipamiento, Actividades Productivas, Infraestructura y de usos de Área Verde:
 - ZAV Zona Uso Área Verde
- b. Terrenos destinados a Parques y Plazas:
 - ZEP Plazas y parques públicos
 - ZPARQ Parque Urbano

APROBACIÓN Y CERTIFICACIÓN MUNICIPAL:

El presente Plan Regulador Comunal fue aprobado por el Concejo Municipal por sesión de fecha 10 de febrero de 2018, en el marco de la Ley N° 19.770 del 2003, que otorga facultades para el otorgamiento de autorizaciones de construcción.

SECRETARÍA REGIONAL MINISTERIAL DE VIVIENDA Y URBANISMO, REGIÓN DE COCUMBO

GOBIERNO REGIONAL, REGIÓN DE COCUMBO

CONSEJO MUNICIPAL DE LOS VILOS

CONSEJAL

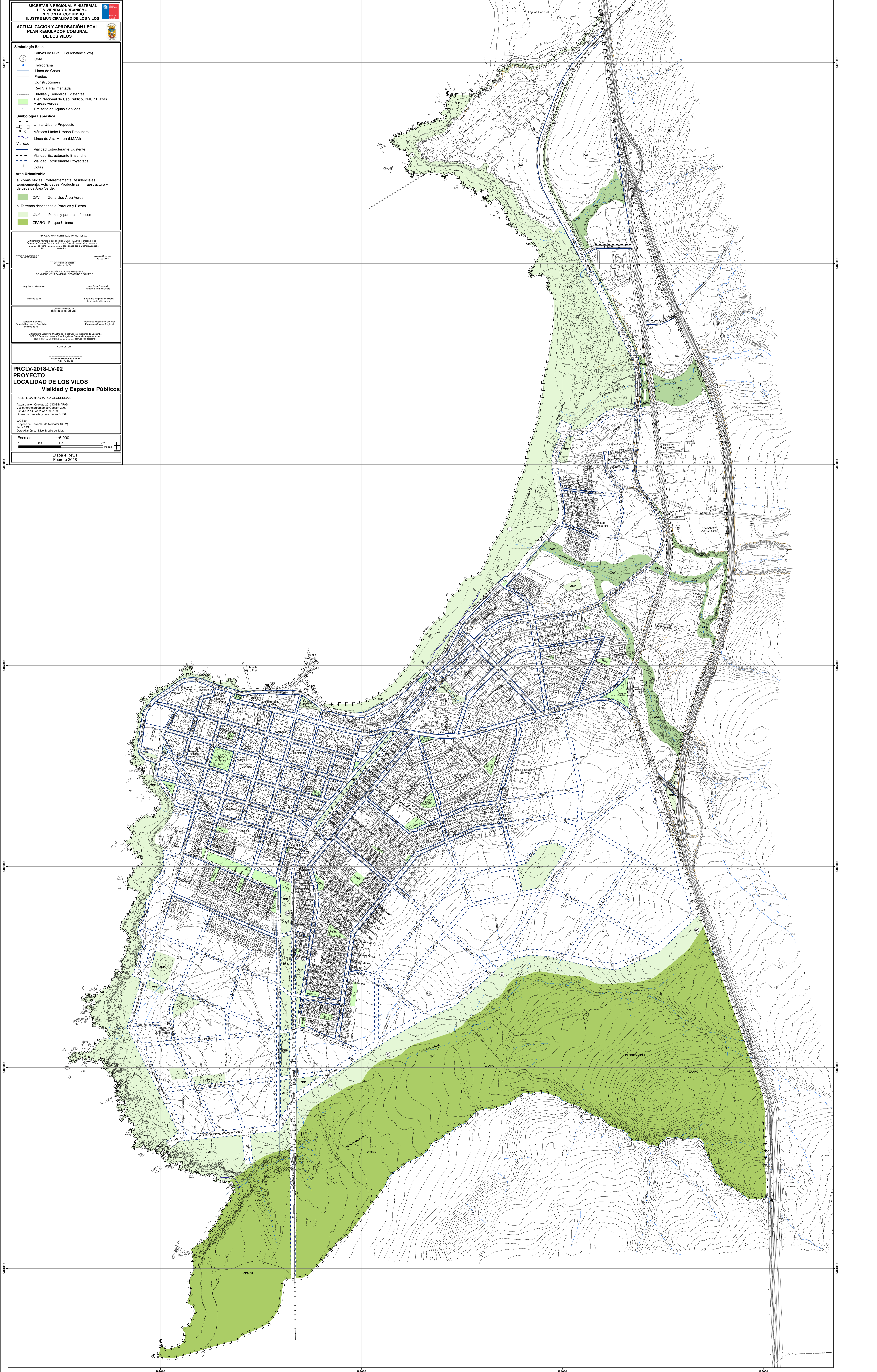
**PRCLV-2018-LV-02
 PROYECTO LOCALIDAD DE LOS VILOS
 Vialidad y Espacios Públicos**

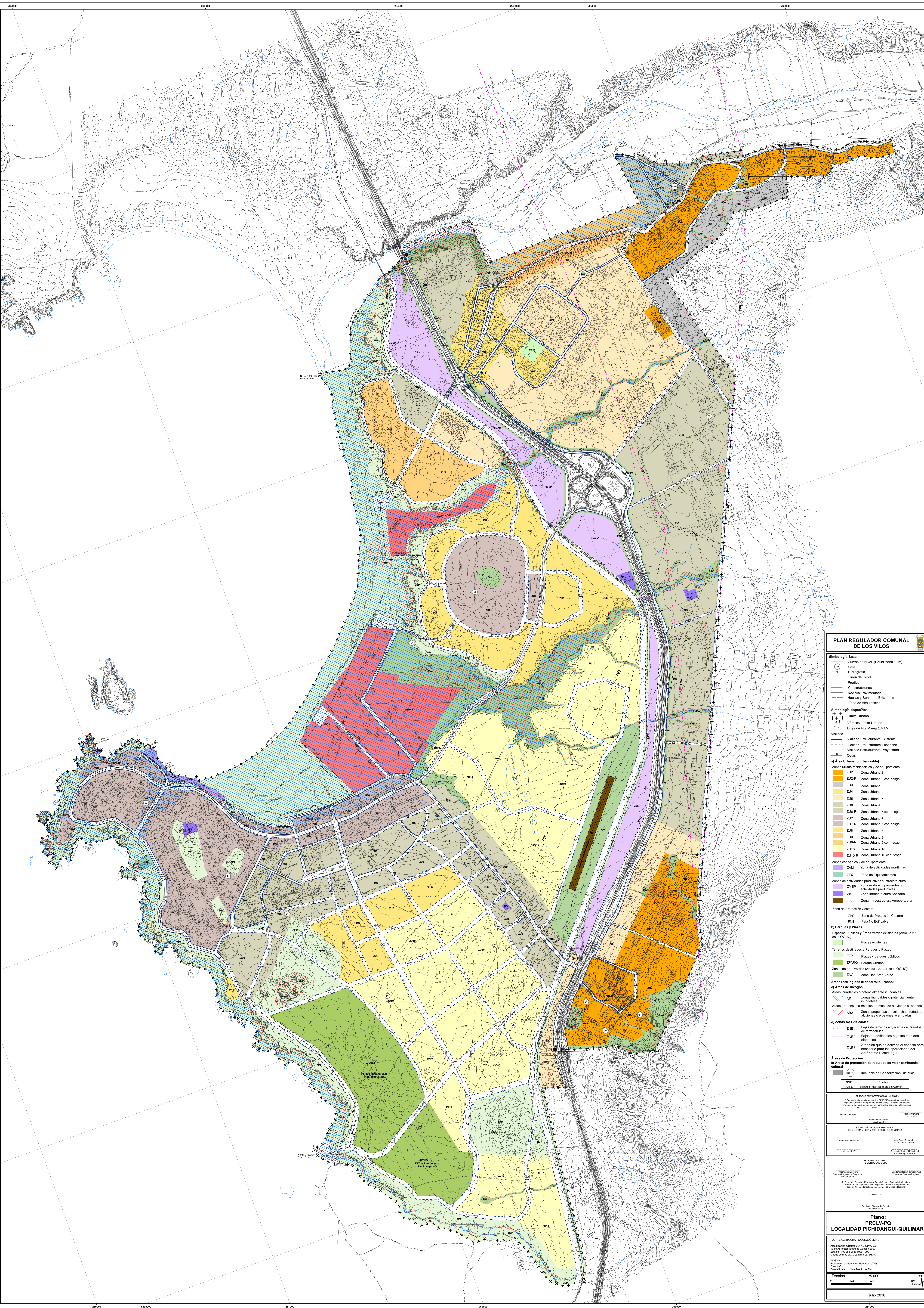
FUENTE CARTOGRAFICA GEODESICAS
 Actualización Octubre 2017 DIGIMAFAS
 Modelo Altimétrico Geocéntrico 2008
 Estado PRG Los Vilos 1990-1998
 Límite de alta y baja marea SPCHA

WGS 84
 Proyección Universal de Mercator (UTM)
 Zona 18E
 Datum Altimétrico Nivel Medio del Mar

Escala 1:5.000

**Etapa 4 Rev.1
 Febrero 2018**





PLAN REGULADOR COMUNAL DE LOS VILOS

Simbología Base

- Curvas de Nivel (Equidistancia 2m)
- Cota
- Hidrografía
- Líneas de Costa
- Pisos
- Construcciones
- Red Vial Pavimentada
- Huellas y Senderos Existentes
- Líneas de Alta Tensión

Simbología Específica

- Límite Urbano
- Vértices Límite Urbano
- Líneas de Alta Marea (LAMAM)

Validad

- Validad Estructurante Existente
- Validad Estructurante Ensanche
- Validad Estructurante Proyectada
- Cotas

a) Área Urbana (o urbanizable):

- ZM1 Zonas Mixtas residenciales y de equipamiento
- ZU1-R Zona Urbana 1 con riesgo
- ZU2-R Zona Urbana 2 con riesgo
- ZU3 Zona Urbana 3
- ZU4 Zona Urbana 4
- ZU5 Zona Urbana 5
- ZU6 Zona Urbana 6
- ZU6-R Zona Urbana 6 con riesgo
- ZU7-R Zona Urbana 7 con riesgo
- ZU8 Zona Urbana 8
- ZU9 Zona Urbana 9
- ZU9-R Zona Urbana 9 con riesgo
- ZU10 Zona Urbana 10
- ZU10-R Zona Urbana 10 con riesgo

Zonas especiales y de equipamiento:

- ZAM Zona de actividades marítimas
- ZAI Zona de Equipamiento
- ZMEP Zona mixta equipamiento y actividades productivas
- ZIS Zona Infraestructura Sanitaria
- ZIA Zona Infraestructura Aeroportuaria

Zona de Protección Costera:

- ZPC Zona de Protección Costera
- FNE Faja No Edificable

b) Parques y Plazas

- Plazas existentes
- ZEP Plazas y parques públicos
- ZPAZ Parques Urbanos
- Zonas de áreas verdes (Artículo 2.1.31 de la OGLUC)
- ZAV Zona Uso Área Verde

Áreas restringidas al desarrollo urbano:

c) Áreas de Riesgos

- Áreas inundables o potencialmente inundables
- ARI Zonas inundables o potencialmente inundables
- Áreas propensas a erosión en masa de aluviones o rodados
- AR2 Zonas propensas a avalanchas, rodados, aluviones o erosiones accentuadas

d) Zonas No Edificables

- ZNE1 Fajas de terrenos adyacentes a trazados de ferrocarriles
- ZNE2 Fajas no edificables bajo los tendidos eléctricos
- ZNE3 Áreas en que se delimita el espacio aéreo necesario para las operaciones del Aeródromo Pichidangui

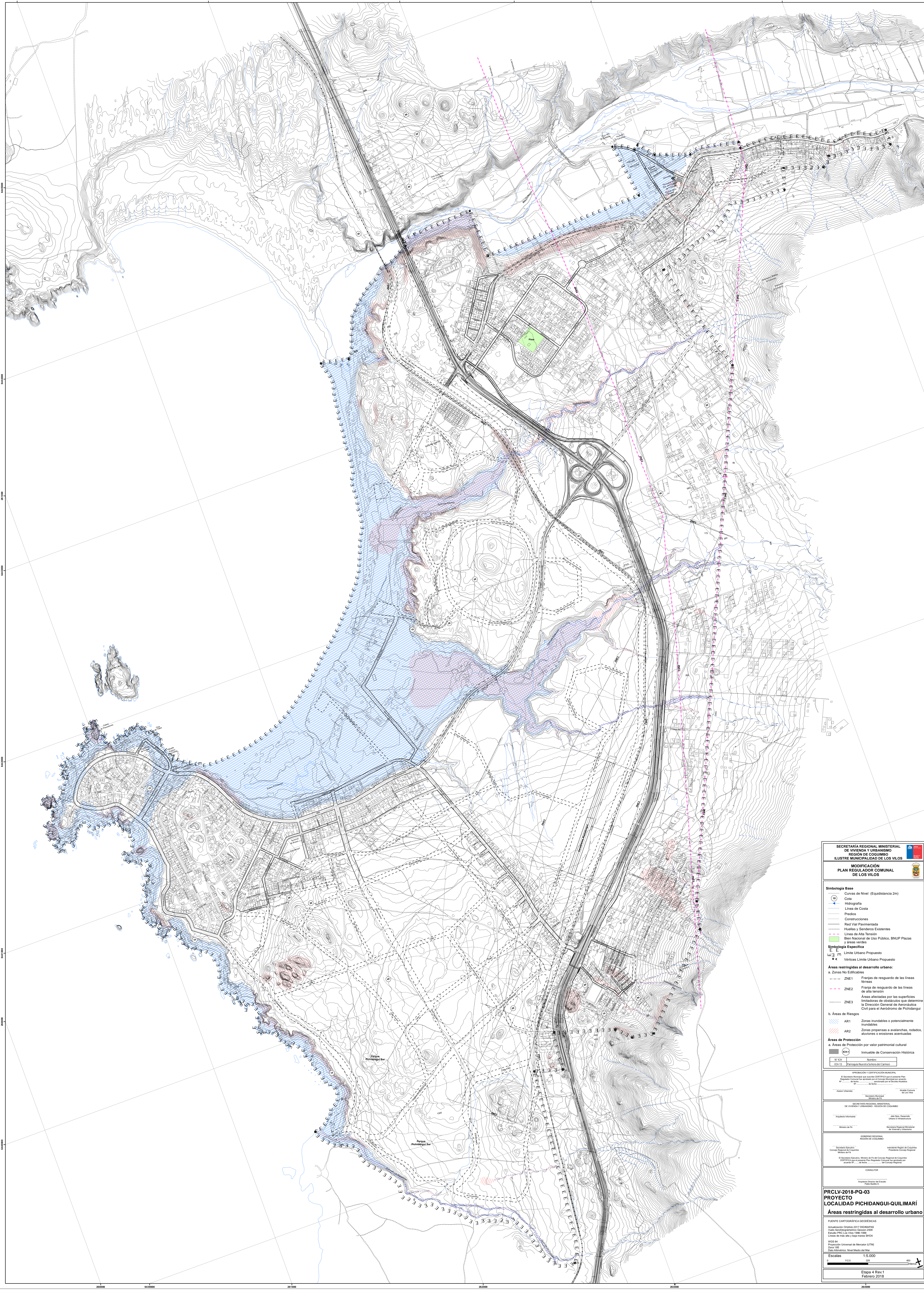
Áreas de Protección

Áreas de protección de recursos de valor patrimonial cultural

- ICH Inmueble de Conservación Histórica
- ICH 15 Parques Nacionales del Comuna

INSTITUCIÓN Y CERTIFICACIONES:
 El presente Plan Regulador Comunal fue elaborado por el Ingeniero Planificador Urbano Rural, Lic. en Urbanismo, **RODRIGO CARRERA**, en el año 2018, para el Comuna de Pichidangui, Región de Coquimbo.
 Autor: **Rodrigo Carrera**, Ingeniero Planificador Urbano Rural, Lic. en Urbanismo, M.º en Planificación Urbana.
 Asesor: **Andrés Valdovinoso**, Ingeniero Civil, M.º en Ingeniería Civil, M.º en Urbanismo.
 Mando de F.U.: **María Eugenia Valdovinoso**, Arquitecta, M.º en Arquitectura.
 Oficina: **INGENIERÍA URBANA**, REGION DE COQUIMBO, calle Merced 1335, P.O. Box 110, Pichidangui, Región de Coquimbo.
 Teléfono: (56) 51 212 111.
 E-mail: ingenia@ingenia.cl
CONSEJERO: **Andrés Valdovinoso**, Ingeniero Civil, M.º en Ingeniería Civil, M.º en Urbanismo.
Plano: PRCLV-PQ LOCALIDAD PICHIDANGUI-QUILIMARI

FUENTE CARTOGRAFICA GEOGRAFICA:
 Actualización: Octubre 2017 (DIBAMAP)
 Fuente: Instituto Geográfico de Chile (IGC)
 Estado: PRC, Ley 19.000, 1995
 Límite de Hoja: 40 y 41 y hoja 40 y 41
 WGS 84
 Zona: UTM
 Datum: Americano
 Escala: 1:50,000
 Escalas: 1:50,000, 1:100,000, 1:200,000
 Julio 2018



**SECRETARÍA REGIONAL MINISTERIAL
DE VIVIENDA Y URBANISMO
REGION DE COQUIMBO
ILUSTRE MUNICIPALIDAD DE LOS VILOS**

**MODIFICACIÓN
PLAN REGULADOR COMUNAL
DE LOS VILOS**

Simbología Base

- Curvas de Nivel (Ecuidistancia 2m)
- Cota
- Hidrografía
- Lineas de Costa
- Predios
- Construcciones
- Red Vial Pavimentada
- Huellas y Senderos Existentes
- Lineas de Alta Tension
- Sien Nacional de Usos Publicos, BNUIP Plazas y áreas verdes

Simbología Especifica

- Limite Urbano Propuesto
- Viveros Limite Urbano Propuesto

Áreas restringidas al desarrollo urbano:

- Zonas No Edificables**
 - ZNE1 Franjas de resguardo de las líneas férreas
 - ZNE2 Franja de resguardo de las líneas de alta tensión
 - ZNE3 Áreas afectadas por las superficies limitadoras de obstáculos que determina la Dirección General de Aeronáutica Civil para el Aeródromo de Pichidanguí
- Áreas de Riesgos**
 - AR1 Zonas inundables o potencialmente inundables
 - AR2 Zonas propensas a avalanchas, rodados, aluviones o erosiones acentuadas
- Áreas de Protección**
 - Áreas de Protección por valor patrimonial cultural
 - Inmueble de Conservación Histórica

APROBACIÓN Y CERTIFICACIÓN MUNICIPAL

El presente Plan Regulador Comunal (PRC) fue aprobado por el Consejo Municipal de Los Vilos, Chile, el día 14 de febrero de 2018, en sesión pública, y se certifica en consecuencia.

SECRETARÍA REGIONAL MINISTERIAL DE VIVIENDA Y URBANISMO - REGION DE COQUIMBO

GOBIERNO REGIONAL DE COQUIMBO

SECRETARÍA REGIONAL MINISTERIAL DE VIVIENDA Y URBANISMO - REGION DE COQUIMBO

ILUSTRE MUNICIPALIDAD DE LOS VILOS

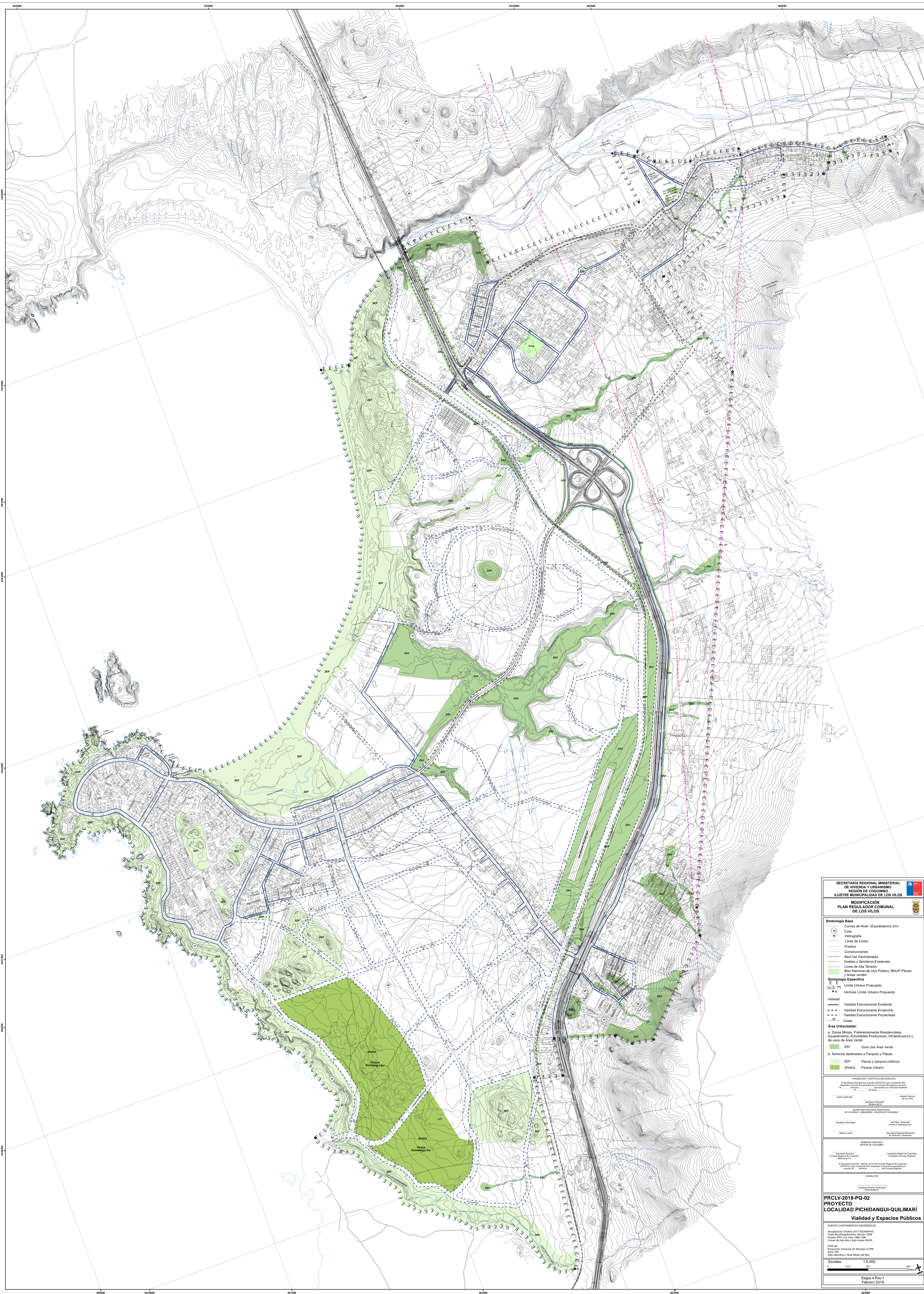
PROYECTO

**PRCLV-2018-PQ-03
PROYECTO
LOCALIDAD PICHIDANGUI-QUILIMARI
Áreas restringidas al desarrollo urbano**

FUENTE CARTOGRAFICA GEODESICA

Actualización Ortophotogramétrica
Vuelo Aerofotogramétrico: Octubre 2009
Escala: 1:50,000, 1:100,000, 1:200,000
VIGIA
Proyecto: Universidad de Magallanes (UTM)
Código: 115-1
Escala: 1:5,000
Escala: 1:5,000
Escala: 1:5,000

**Etapa 4 Rev.1
Febrero 2018**



SECRETARÍA REGIONAL MINISTERIAL DE VIVIENDA Y URBANISMO
REGIÓN DE COQUIMBO
ILUSTRE MUNICIPALIDAD DE LOS VILOS

MODIFICACION PLAN REGULADOR COMUNAL DE LOS VILOS

Simbología Base

- Curvas de Nivel (Equidistancia 2m)
- Cotas
- Hidrografía
- Línea de Costa
- Predios
- Construcciones
- Red Vial Pavimentada
- Huellas y Senderos Existentes
- Líneas de Alta Tensión
- Bien Nacional de Uso Público, BNUP Plazas y áreas verdes

Simbología Específica

- LU: Límite Urbano Propuesto
- LU: Vertices Límite Urbano Propuesto

Validad

- Validad Estructurante Existente
- Validad Estructurante Propuesta
- Validad Estructurante Proyectada
- Cotas

Área Urbanizable:

- a. Zonas Mixtas, Preferentemente Residenciales, Equipamiento, Actividades Productivas, Infraestructura y de usos de Área Verde:
- b. Terrenos destinados a Parques y Plazas

Legenda:

- ZAV: Zona Uso Área Verde
- ZEP: Plazas y parques públicos
- ZPARQ: Parque Urbano

APROBACION Y CERTIFICACION MUNICIPAL

El presente Plan Regulador Comunal (PRC) fue aprobado por el Concejo Municipal de Los Vilos el día 14 de febrero de 2018.

SECRETARÍA REGIONAL MINISTERIAL DE VIVIENDA Y URBANISMO - REGIÓN DE COQUIMBO

GOBIERNO REGIONAL DE COQUIMBO

CONSEJO REGIONAL DE COQUIMBO

CONSEJO MUNICIPAL DE LOS VILOS

PROYECTO

PRCLV-2018-PQ-02

LOCALIDAD PICHIDANGUI-QUILIMARI

Validad y Espacios Públicos

FUENTE CARTOGRAFICA GEOGRAFICAS

Actualización Geográfica 2017 DIGMAPS

Uso: Muestreo aerofotogramétrico

Estado: PRC Ley 19.850, 1995

Línea de base: Ley 19.850, 1995

WGS 84

Proyección: Universal de Mercator UTM

Zona 18S

Fecha: 14 de febrero de 2018

Escala: 1:5.000

Etapa 4 Rev 1

Febrero 2018

**PLAN REGULADOR COMUNAL
DE LOS VILOS**

Simbología Base

- Curvas de Nivel (Equidistancia 2m)
- Cota
- Hidrografía
- Línea de Costa
- Pedregos
- Construcciones
- Red Vial Pavimentada
- Huellas y Senderos Existentes
- Plaza
- Emisario de Aguas Servidas

Simbología Específica

- Limite Urbano
- Línea de Alta Marea (LMAM)

Susceptibilidad de Anegamientos

- Muy Alta
- Alta

Susceptibilidad de Inundaciones por Desborde de Cauce

- Muy Alta
- Alta

Susceptibilidad de Maremoto

- Muy Alta
- Alta

PROFESIONAL RESPONSABLE
Geógrafo
Francisco Rodríguez

Plano N°1: Mapa de Síntesis de Susceptibilidad de Inundaciones

Localidad de Los Vilos

FUENTE CARTOGRÁFICA GEOIDÉSICAS

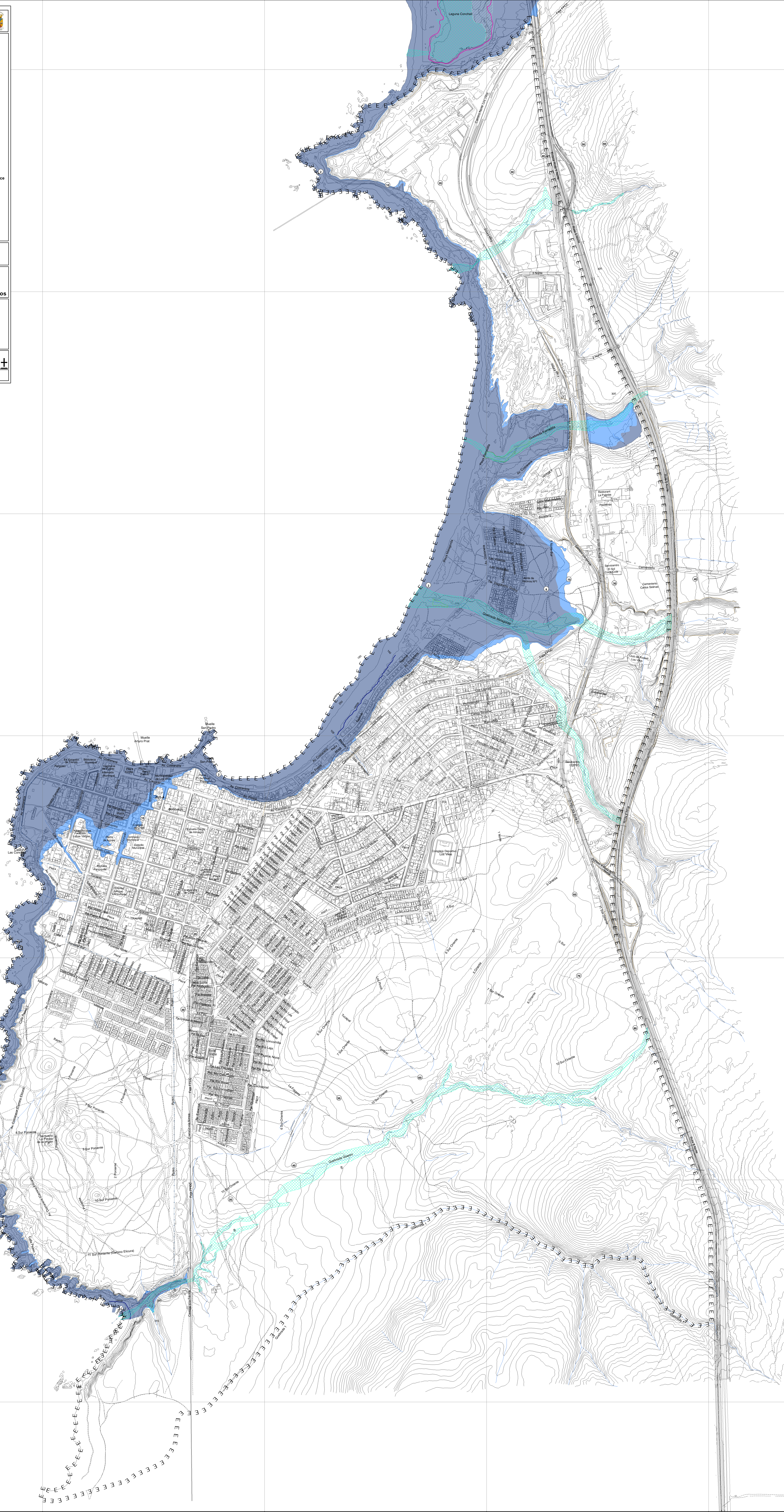
Vuelo Aerofotogramétrico Geoson 2009
Estudio PRC Los Vilos 1996-1999
Lineas de más alta y baja marea SHOA

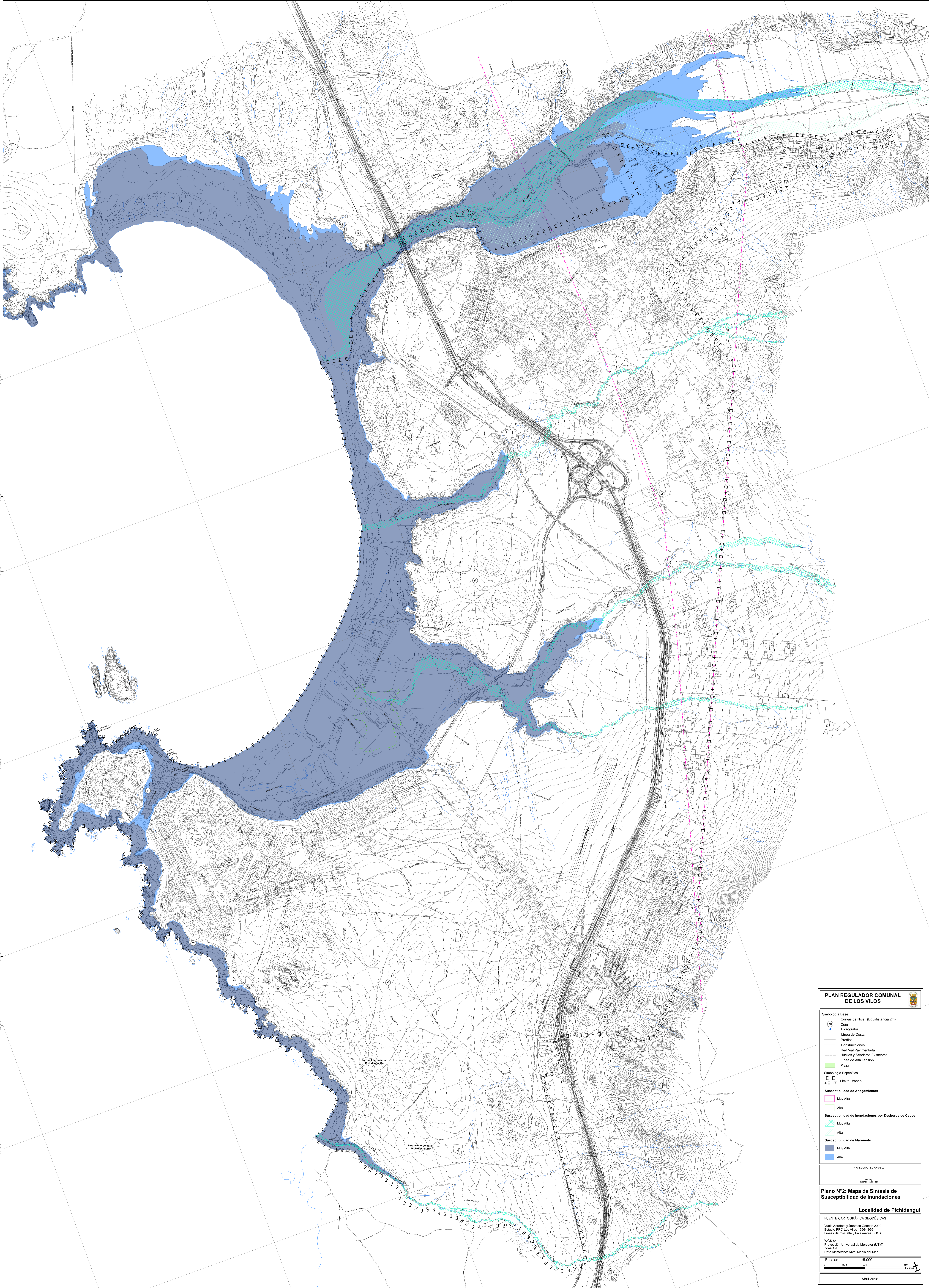
WGS 84
Proyección Universal de Mercator (UTM)
Zona 18S
Datum Altimétrico: Nivel Medio del Mar.

Escala: 1:5.000



Abril 2018





PLAN REGULADOR COMUNAL DE LOS VIOS

Simbología Base

- Curvas de Nivel (Ecuidistancia 2m)
- Cota
- Hidrografía
- Lineas de Costa
- Prados
- Construcciones
- Red Vial Pavimentada
- Huellas y Senderos Existentes
- Linea de Alta Tension
- Plata

Simbología Especifica

- E E Limite Urbano

Susceptibilidad de Anegamientos

- Muy Alta
- Alta

Susceptibilidad de Inundaciones por Desborde de Cauce

- Muy Alta
- Alta

Susceptibilidad de Maremoto

- Muy Alta
- Alta

PROFESIONAL RESPONSABLE

Galileo Riquelme Ruiz Pizar

Plano N°2: Mapa de Sintesis de Susceptibilidad de Inundaciones

Localidad de Pichidangui

FUENTE CARTOGRAFICA GEODESICAS
 Vuelo Aerofotogrametrico Geoson 2009
 Estado PNC Usas Vias 1996/1999
 Lineas de mäs alta y baja marea SHOA

WGS 84
 Proyeccion Universal de Mercator (UTM)
 Zona 19S
 Datum Altimetrico: Nivel Medio del Mar

Escala: 1:5.000

0 100 200 400 metros

Abril 2018

PLAN REGULADOR COMUNAL DE LOS VILOS

- Simbología Base**
- Curvas de Nivel (Equidistancia 2m)
 - Cota
 - Hidrografía
 - Línea de Costa
 - Predios
 - Construcciones
 - Red Vial Pavimentada
 - Huellas y Senderos Existentes
 - Plaza
 - Emisario de Aguas Servidas

- Simbología Específica**
- Limite Urbano
 - Línea de Alta Marea (LMAM)

- Susceptibilidad de Flujos**
- Muy Alta
 - Alta
 - Moderada

- Susceptibilidad de Caída de Rocas y Deslizamientos**
- Muy Alta
 - Alta
 - Moderada

PROFESIONAL RESPONSABLE
Geógrafo
RUBÉN RAMÍREZ PÉREZ

Plano N°3: Mapa de Síntesis de Susceptibilidad de Remociones en masa

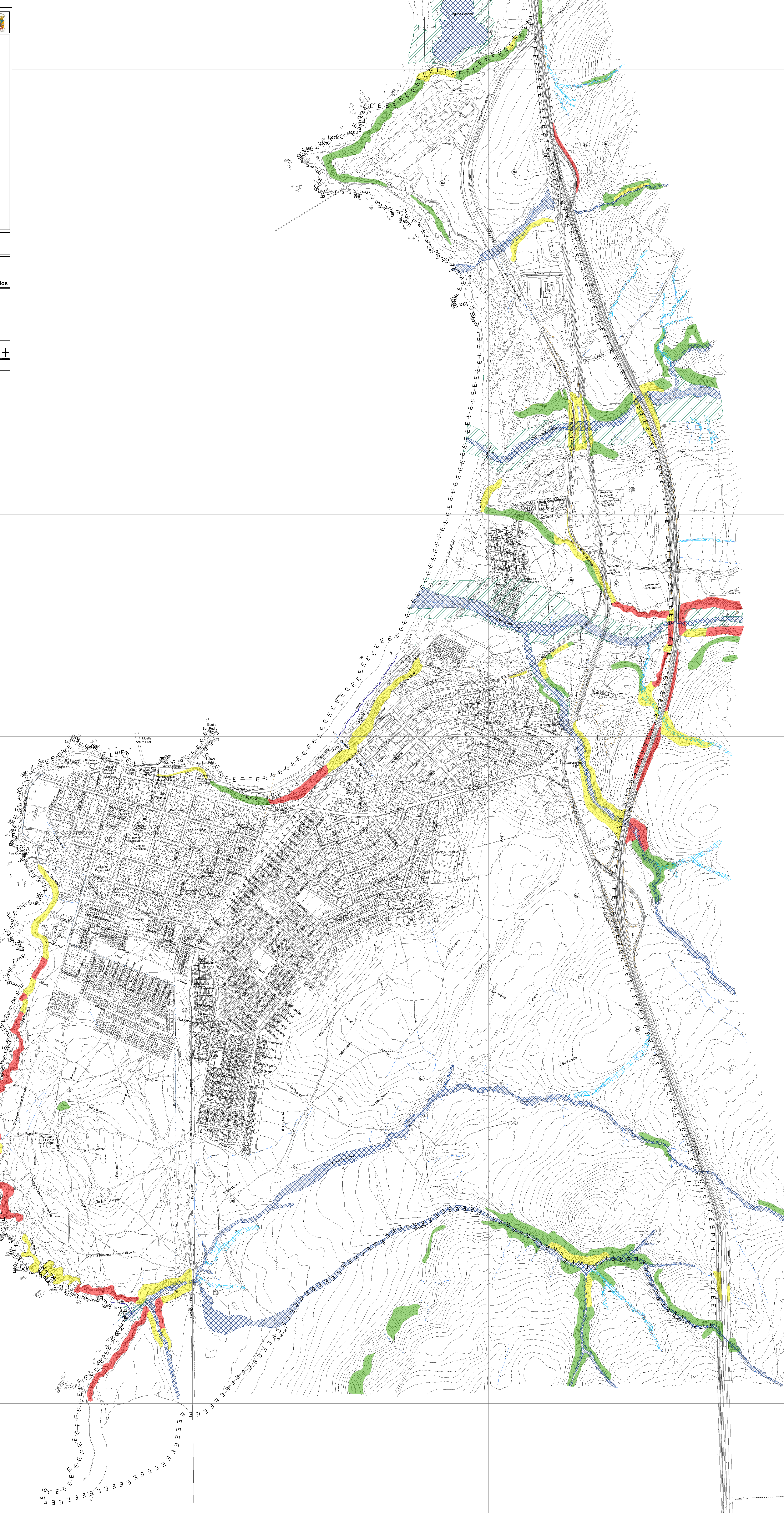
Localidad de Los Vilos

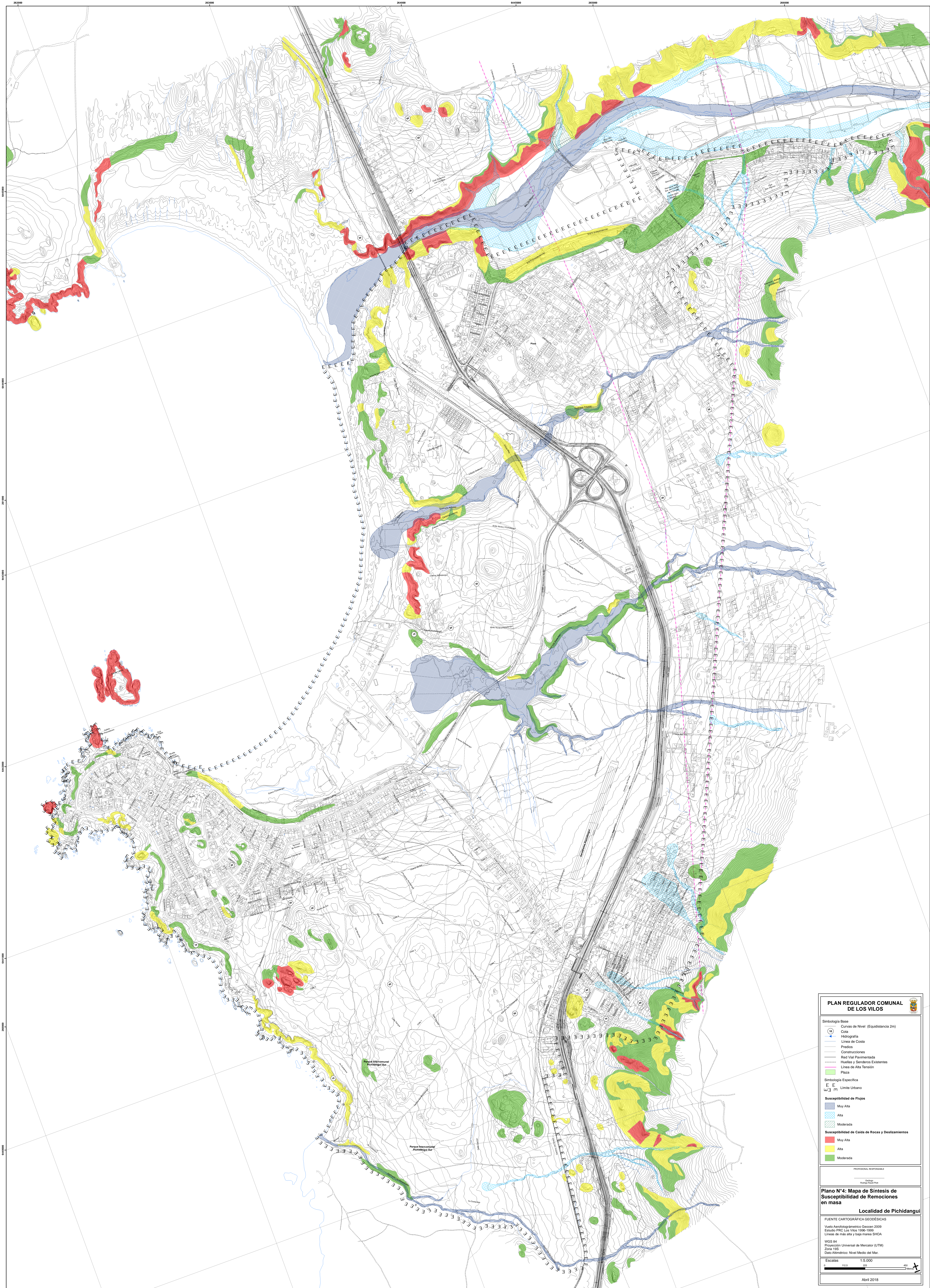
FUENTE CARTOGRAFICA GEODESICAS
Vuelo Aerofotogramétrico Geocem 2009
Estudio PRC Los Vilos 1996-1999
Líneas de más alta y baja marea SHOA

WGS 84
Proyección Universal de Mercator (UTM)
Zona 18S
Datum Altamirano; Nivel Medio del Mar.

Escala 1:5.000
0 100 200 400 Metros

Abril 2018





PLAN REGULADOR COMUNAL DE LOS VILOS

PROFESIONAL RESPONSABLE
 Ingeiero
 Rodrigo Pizarro Puga

Plano N°4: Mapa de Síntesis de Susceptibilidad de Remociones en masa
Localidad de Pichidangui

FUENTE CARTOGRÁFICA GEODÉSICAS
 Vuelo Aerofotogramétrico Geocen 2009
 Estado PNC Los Vilos 1996-1999
 Líneas de más alta y baja marea SHOA

WGS 84
 Proyección Universal de Mercator (UTM)
 Zona 18S
 Datum Altimétrico: Nivel Medio del Mar.

Escalas 1:5.000

0 100 200 300 400 500 metros

Abril 2018

Simbología Base
 (E) Curvas de Nivel (Ecuidistancia 2m)
 (H) Cota
 (H) Hidrografía
 (L) Línea de Costa
 (P) Prodios
 (C) Construcciones
 (R) Red Vial Pavimentada
 (S) Huellas y Senderos Existentes
 (L) Línea de Alta Tensión
 (P) Plaza

Simbología Especifica
 (E) Límite Urbano

Susceptibilidad de Flujos
 (M) Muy Alta
 (A) Alta
 (M) Moderada

Susceptibilidad de Caída de Rocas y Deslizamientos
 (M) Muy Alta
 (A) Alta
 (M) Moderada

PLAN REGULADOR COMUNAL DE LOS VILOS

Simbología Base

- Curvas de Nivel (Equidistancia 2m)
 - Cota
 - Hidrografía
 - Línea de Costa
 - Pedregos
 - Construcciones
 - Red Vial Pavimentada
 - Huellas y Senderos Existentes
 - Plaza
 - Emisario de Aguas Servidas
- Simbología Especifica**
- Limite Urbano
 - Línea de Alta Marea (LAMAM)
- Síntesis de Riesgos**
- Susceptibilidad de Anejamientos**
- Muy Alta
 - Alta
- Susceptibilidad de Inundaciones por Desborde de Cauce**
- Muy Alta
 - Alta
- Susceptibilidad de Maremoto**
- Muy Alta
 - Alta
- Susceptibilidad de Flujos**
- Muy Alta
 - Alta
 - Moderada
- Susceptibilidad de Caída de Rocas y Deslizamientos**
- Muy Alta
 - Alta
 - Moderada

PROFESIONAL RESPONSABLE
Geógrafo
Rafael Raúl Pizar

Plano N°5: Mapa de Síntesis de Susceptibilidades de Riesgos

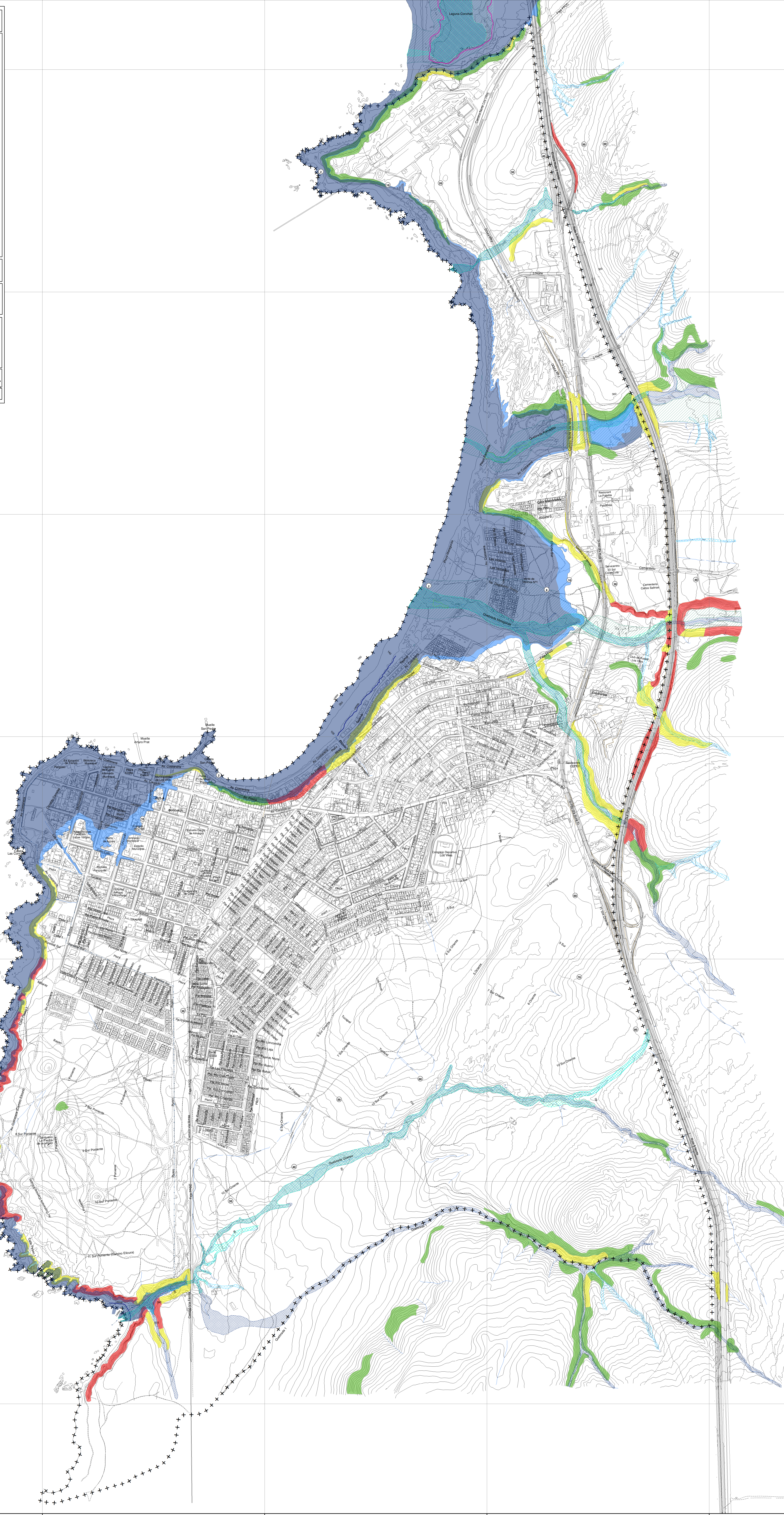
Localidad de Los Vilos

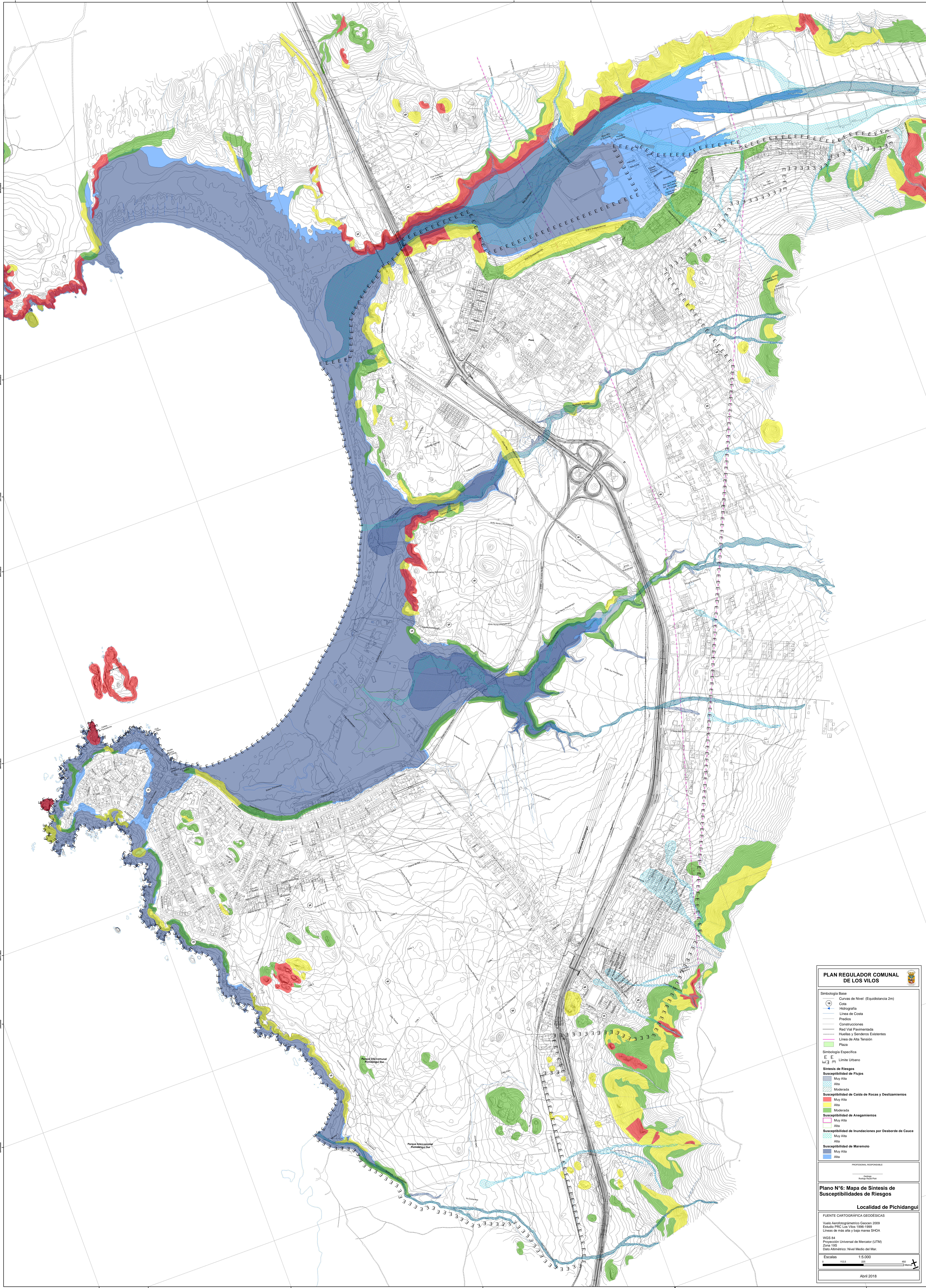
FUENTE CARTOGRÁFICA GEODÉSICAS

Vuelo Aerofotogramétrico Geocem 2009
Estudio PRC Los Vilos 1996-1999
Líneas de más alta y baja marea SHOA
WGS 84
Proyección Universal de Mercator (UTM)
Zona 18S
Datum Altimétrico: Nivel Medio del Mar.

Escala 1:5.000
0 250 400 Metros

Abril 2018





PLAN REGULADOR COMUNAL DE LOS VILOS

Simbología Base

- Curvas de Nivel (Ecuidistancia 2m)
- Cota
- Hidrografía
- Línea de Costa
- Pedregos
- Construcciones
- Red Vial Pavimentada
- Huellas y Senderos Existentes
- Línea de Alta Tensión
- Plaza

Simbología Especifica

- E E Límite Urbano

Síntesis de Riesgos

Susceptibilidad de Flujos

- Alta
- Moderada

Susceptibilidad de Caída de Rocas y Deslizamientos

- Alta
- Muy Alta

Susceptibilidad de Anejamientos

- Moderada
- Muy Alta

Susceptibilidad de Inundaciones por Desborde de Cauce

- Muy Alta
- Alta

Susceptibilidad de Maremoto

- Muy Alta
- Alta

PROFESIONAL RESPONSABLE

Plano N°6: Mapa de Síntesis de Susceptibilidades de Riesgos

Localidad de Pichidangui

FUENTE CARTOGRAFICA GEODESICAS
 Vuelo Aerofotogramétrico Geosar 2009
 Estudio PRC Los Vilos 1996-1999
 Líneas de marea alta y baja marea BHJA
 WGS 84
 Proyección Universal de Mercator (UTM)
 Zona 18E
 Datum Américo: Nivel Medio del Mar.

Escala: 1:5.000

Abril 2018