

**ESTUDIO PLAN REGULADOR
COMUNAL DE ISLA DE MAIPO**

**ANTEPROYECTO
LOCALIDAD DE ISLA DE MAIPO
PRCIM-IM01**

Lámina 1 de 2

SIMBOLOGIA

Base	Edificación	Relieve	Curvas de nivel
Límite predial	Áreas verdes	Infraestructura vial	Validad pavimentada
Hidrografía	Corso de agua	Validad sin pavimentar	Cuerpos de agua
		Línea férrea	Ciclovia

Anteproyecto

Puntos descripción límite	Límite anteproyecto	Cotas límite
Validad anteproyecto	Existente	Ensaye
	Apertura	Cola Vías

Áreas restringidas al desarrollo urbano

Áreas de riesgo de desastre	Área riesgo en zonas de inundación por desborde	Área riesgo en zonas de inundación por napas freáticas
Patrimonio	ICH: Inmueble de conservación histórica	ICH1: Casa Mesa
	ICH2: Casa Primitiva Palma	ICH3: Vivienda Calle Manuel Rodríguez 929
	ICH4: Fundación Las Rosas	ICH5: Vivienda en Avda. Jaime Guzmán Errázuriz 136
	ICH6: Villa De Martino	ICH7: Casa Fundo Nagayrán
	ICH8: Casa Fundo San Miguel	

Zonificación

EPAV: Zona espacio público adyacente a la vialidad	PU: Parque urbano comunal
PUI: Parque urbano intercomunal	ZAV: Zona área verde
ZMA: Zona mixta mayor densidad	ZMA: Zona mixta de media densidad
ZMA: Zona residencial de mayor densidad	ZMA: Zona residencial menor densidad
ZMA: Zona residencial media densidad	ZMA: Zona residencial menor densidad
ZAH: Zona adyacente a ZCH	ZCH: Zona de conservación histórica
ZAP: Zona actividades productivas	ZS: Zona instalaciones sanitarias
ZEC: Zona exclusiva cementerio	

CUADRO UBICACIÓN COMUNA DE ISLA DE MAIPO

CUADRO UBICACIÓN REGIÓN METROPOLITANA

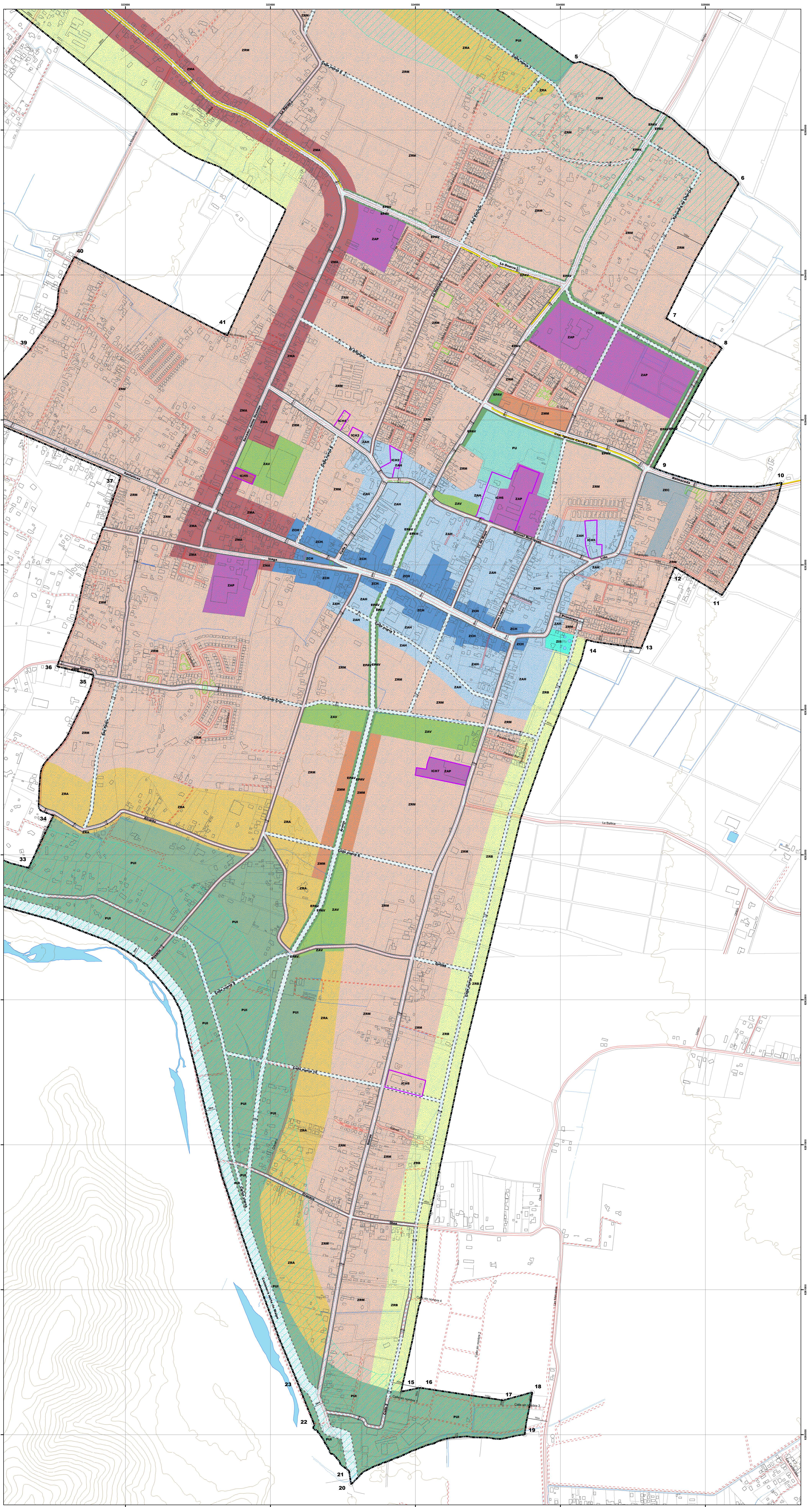
FUENTE CARTOGRAFICA:
Datum WGS 84 - Proyección UTM - Huso 19 sur

FUENTE:
I. Municipalidad de Isla de Maipo
Sarumi MINU Region Metropolitana
SURPLAN LTDA

ESCALA:
1:10.000

FECHA:
Septiembre 2020

NORTE



**ESTUDIO PLAN REGULADOR
COMUNAL DE ISLA DE MAIPO**



**ANTEPROYECTO
LOCALIDAD DE ISLA DE MAIPO
PRCIM-IM01**

Lámina 2 de 2

SIMBOLOGIA

	Edificación		Curvas de nivel
	Límite predial		Infraestructura vial
	Áreas verdes		Vialidad pavimentada
	Hidrografía		Vialidad sin pavimentar
	Cursos de agua		Línea férrea
	Cuerpos de agua		Ciclovia

Anteproyecto

	Puntos descripción límite
	Límite anteproyecto
	Cotas límite
	Vialidad anteproyecto
	Existente
	Esinanche
	Aperturas
	Cota Vías

Áreas restringidas al desarrollo urbano

	Área riesgo en zonas de inundación por desborde
	Área riesgo en zonas de inundación por napas freáticas
	Patrimonio
	ICH1: Inmueble de conservación histórica
	ICH2: Casa Primitiva Palma
	ICH3: Vivienda Calle Manuel Rodríguez 929
	ICH4: Fundación Las Rosas
	ICH5: Vivienda en Avda. Jaime Guzmán Errázuriz 136
	ICH6: Villa De Martino
	ICH7: Casa Fundo Nagayán
	ICH8: Casa Fundo San Miguel

Zonificación

	EPAV, Zona espacio público adyacente a la vialidad
	PUJ, Parque urbano comunal
	PUI, Parque urbano intercomunal
	ZAV, Zona área verde
	ZMA, Zona mixta mayor densidad
	ZMM, Zona mixta de media densidad
	ZRA, Zona residencial de mayor densidad
	ZRM, Zona residencial media densidad
	ZRL, Zona residencial menor densidad
	ZAH, Zona adyacente a ZCH
	ZCH, Zona de conservación histórica
	ZAP, Zona actividades productivas
	ZIS, Zona instalaciones sanitarias
	ZEC, Zona exclusiva cementerio

CUADRO UBICACIÓN COMUNA DE ISLA DE MAIPO

FUENTE CARTOGRAFICA:
Datum WGS 84 - Proyección UTM - Huso 19 sur

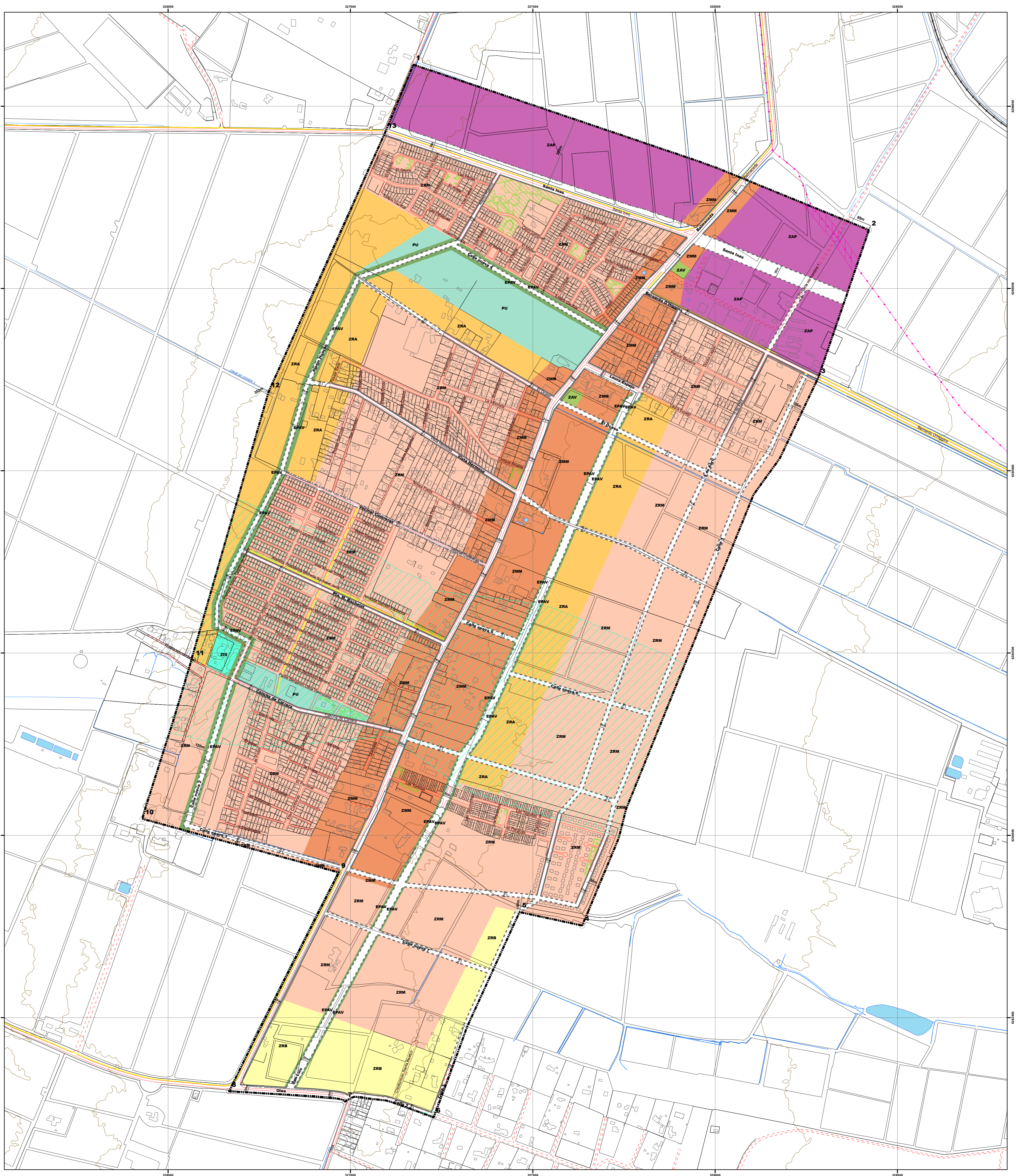
FUENTE:
I. Municipalidad de Isla de Maipo
Sarumi MINVI Region Metropolitana
SURPLAN LTDA

CUADRO UBICACIÓN REGION METROPOLITANA

ESCALA:
1:10.000

FECHA:
Septiembre 2020

NORTE



**ESTUDIO PLAN REGULADOR
COMUNAL DE ISLA DE MAIPO**



**ANTEPROYECTO
LOCALIDAD DE LA ISLITA
PRCIM-LI02**

Lámina 1 de 1

SIMBOLOGIA

Base

- Edificación
- Límite predial
- Áreas verdes
- Cursos de agua
- Cuerpos de agua
- Relieve
- Curvas de nivel
- Infraestructura vial
- Vialidad pavimentada
- Vialidad sin pavimentar
- Línea férrea
- Ciclovía

Anteproyecto

- Puntos descripción límite
- Límite anteproyecto
- Cotas límite
- Vialidad anteproyecto
- Existente
- Ensanche
- Apertura
- Cotas vías

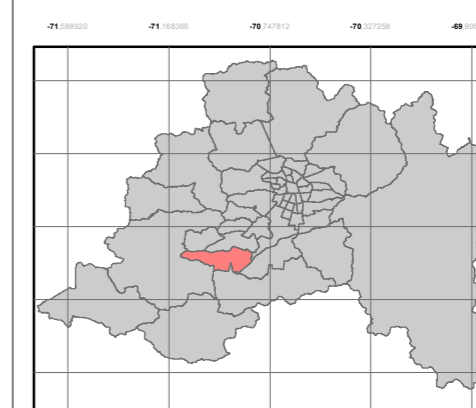
Áreas restringidas al desarrollo urbano

- Áreas de riesgo de desastre
- AR1, Área riesgo en zonas de inundación por desborde
- Zonas no edificables
- Fajas no edificables bajo los tendidos eléctricos

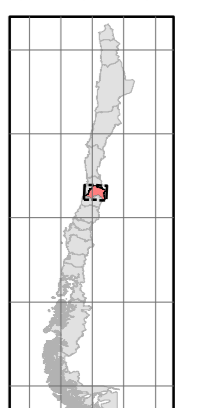
Zonificación

- EPVA, Zona espacio público adyacente a la vialidad
- PU, Parque urbano comunal
- ZAV, Zona área verde
- ZAP, Zona actividades productivas
- ZMM, Zona mixta de media densidad
- ZRA, Zona residencial de mayor densidad
- ZRB, Zona residencial menor densidad
- ZRM, Zona residencial media densidad
- ZIS, Zona instalaciones sanitarias

CUADRO UBICACIÓN COMUNA DE ISLA DE MAIPO



CUADRO UBICACIÓN REGIÓN METROPOLITANA



FUENTE CARTOGRAFICA:

Datum WGS 84 - Proyección UTM - Huso 19 sur

FUENTE:
I. Municipalidad de Isla de Maipo
Socemi MINVUJ Región Metropolitana
SURPLAN LTDA

ESCALA:

1:5.000

FECHA:
Septiembre 2020

NORTE:

