

**ESTUDIO
PLAN
REGULADOR
COMUNAL DE
PUTAENDO**

**ANTEPROYECTO
LOCALIDAD LAS COIMAS**

Plano PRCPUT-02

SIMBOLOGIA

- Predios
- Edificaciones
- BNUF, Bien nacional de uso público
- Hidrografía
- Canales
- Cuerpo de agua
- Relieve
- Curvas de nivel

- Infraestructura vial
- Camino pavimentado
- Camino de tierra
- Ciclovía

- Anteproyecto**
- Puntos descripción Limite
- Limite Anteproyecto
- Cotas límite
- Vialidad Anteproyecto**
- Existente
- Apertura
- Cota vías

- Áreas de riesgo de desastre**
- Área de Riesgos por desborde en zonas inundables o potencialmente inundables debido a la proximidad de esteros y cursos de agua no canalizado
- Nivel Alto
- Nivel Medio

- Área de Riesgos en Zona por desprendimiento de terreno y/o rodados por amenaza aluvional
- Nivel Alto
- Nivel Medio

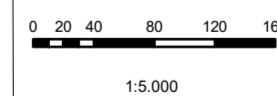
Zonificación Anteproyecto

- ZAV, Zonas de Áreas Verdes
- ZSL, Zona de Centralidad Llocal
- ZR1, Zona Residencial mayor densidad
- ZR2a, Zona Residencial menor densidad a
- ZR2b, Zona Residencial menor densidad b
- ZR3, Zona Residencial baja densidad
- ZE, Zona de Equipamientos
- ZAP, Zona actividades productivas

FUENTE CARTOGRAFICA:
Datum WGS 84 - Proyección UTM - Huso 19 sur

FUENTE: I. Municipalidad de Putaendo
Seremi MINUVJ Region de Valparaíso
SURPLAN LTDA

ESCALA:



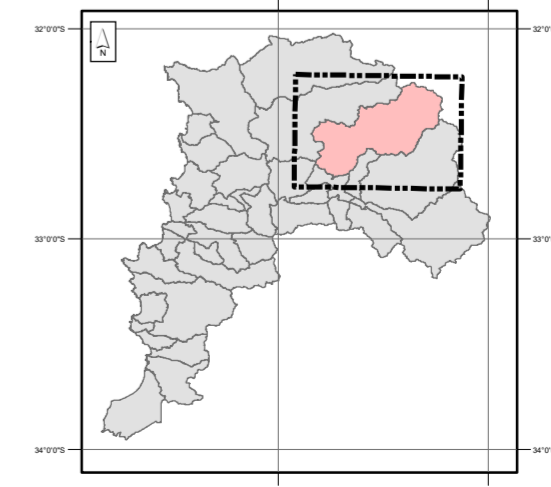
NORTE:



FECHA:

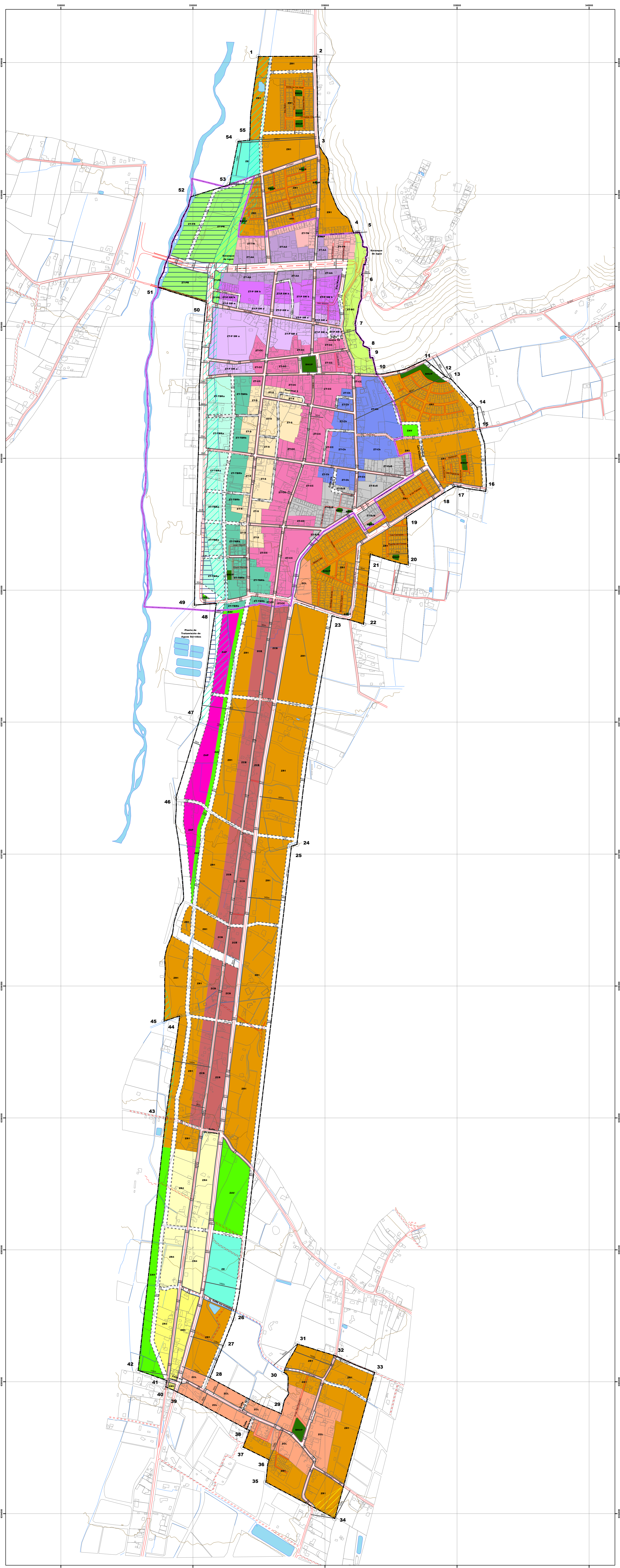
Julio 2022

CUADRO UBICACION COMUNA DE PUTAENDO



ESQUICHO DE CHILE





ESTUDIO PLAN REGULADOR COMUNAL DE PUTAENDO

ANTEPROYECTO LOCALIDAD PUTAENDO Y RINCONADA DE SILVA

Plano PRCPUT-01

SIMBOLOGIA

	Anteproyecto

	Áreas de riesgo de desastre

	Áreas de Riesgo por desborde en zonas inundables o potencialmente inundables

	Zonificación Anteproyecto

FUENTE CARTOGRAFICA:
Datum: WGS 84 - Proyección UTM - Huso 18 sur

ESCALA:
0 20 40 80 120 160
1:5.000

NORTE:

FECHA:
Julio 2022

