

REGIÓN LIBERTADOR GENERAL BERNARDO O' HIGGINS

### ZONIFICACIÓN PLAN REGIONAL DE ORDENAMIENTO TERRITORIAL

#### SIMBOLOGÍA

<b>LÍMITES TIPO</b> Internacional Interregional Línea de costa	<b>FUNCIÓN PREFERENTE</b> <b>ASENTAMIENTOS URBANOS</b> Zona Desarrollo Urbano (ZDU) <b>VALOR NATURAL</b> Zona Conservación Naturaleza (ZCN) Zona Interés Ambiental (ZIA) Zona Protección Glaciares (ZPG) Zona Producción Hídrica (ZPH) <b>PRODUCTIVAS PRIMARIAS</b> Zona Productiva Agrícola (ZPAG) Zona Productiva Silvícola (ZPS) Zona Silvoagropecuaria (ZSAP) Zona Desarrollo Minero (ZDM) Zona Pesca Artesanal (ZPA) Zona Área Apta Acuicultura (ZAAA) <b>PRODUCTIVAS SECUNDARIAS</b> Zona Industrial (ZI) <b>PRODUCTIVAS TERCIARIAS</b> Zona Portuaria (ZP) Zona Turística Recreacional (ZTR)	<b>DESARROLLO PRODUCTIVO</b> Zona Desarrollo Productivo (ZDP) Zona Desarrollo Rural Bajo Impacto (ZDRBI) <b>CONSERVACIÓN</b> Zona Conservación Patrimonio Cultural (ZCPC) <b>RESERVA DE LA BIOSFERA</b> Zona Resguardo Condicionado (ZRC) Zona Desarrollo Condicionado (ZDC) Zona Usos Múltiples (ZUM) <b>FUNCIÓN POTENCIAL</b> Zona Potencial Energías Renovables No Convencionales (ZPERNC) Rutas Patrimoniales (RP) <b>FUNCIÓN EXCLUSIVA</b> Áreas Protegidas (AP) Zona Reservada para el Estado (ZRE) <b>CONDICIONANTE TERRITORIAL</b> Zona de Recuperación - Regeneración Ambiental (ZRR)
---	--	--

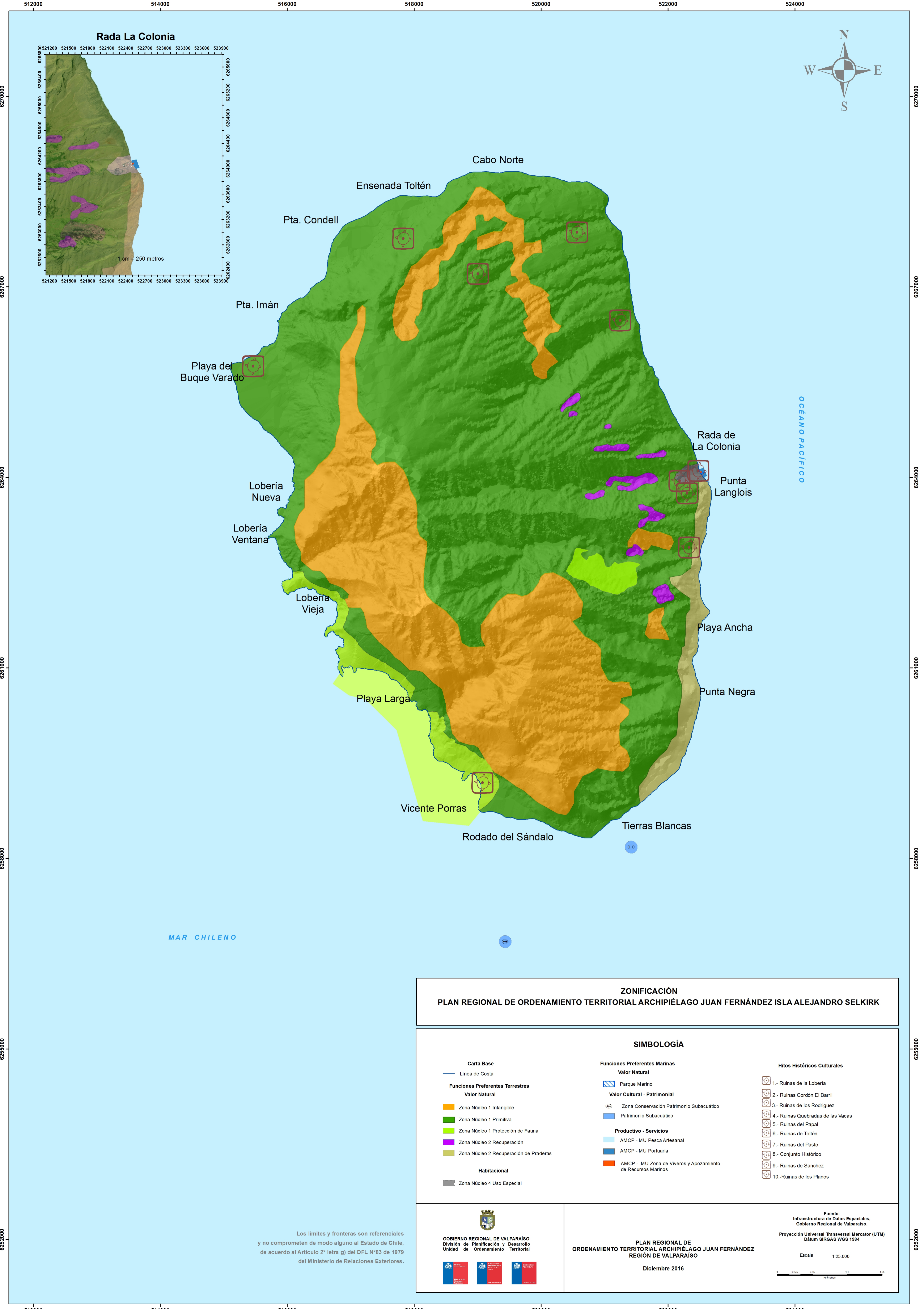
Los límites y fronteras son referenciales y no comprometen de modo alguno al Estado de Chile, de acuerdo al Artículo 2° letra g) del DFL N°83 de 1979 del Ministerio de Relaciones Exteriores.

**GOBIERNO REGIONAL DE VALPARAÍSO**  
 División de Planificación y Desarrollo  
 Unidad de Ordenamiento Territorial

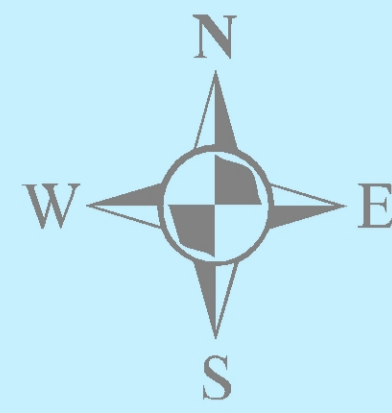
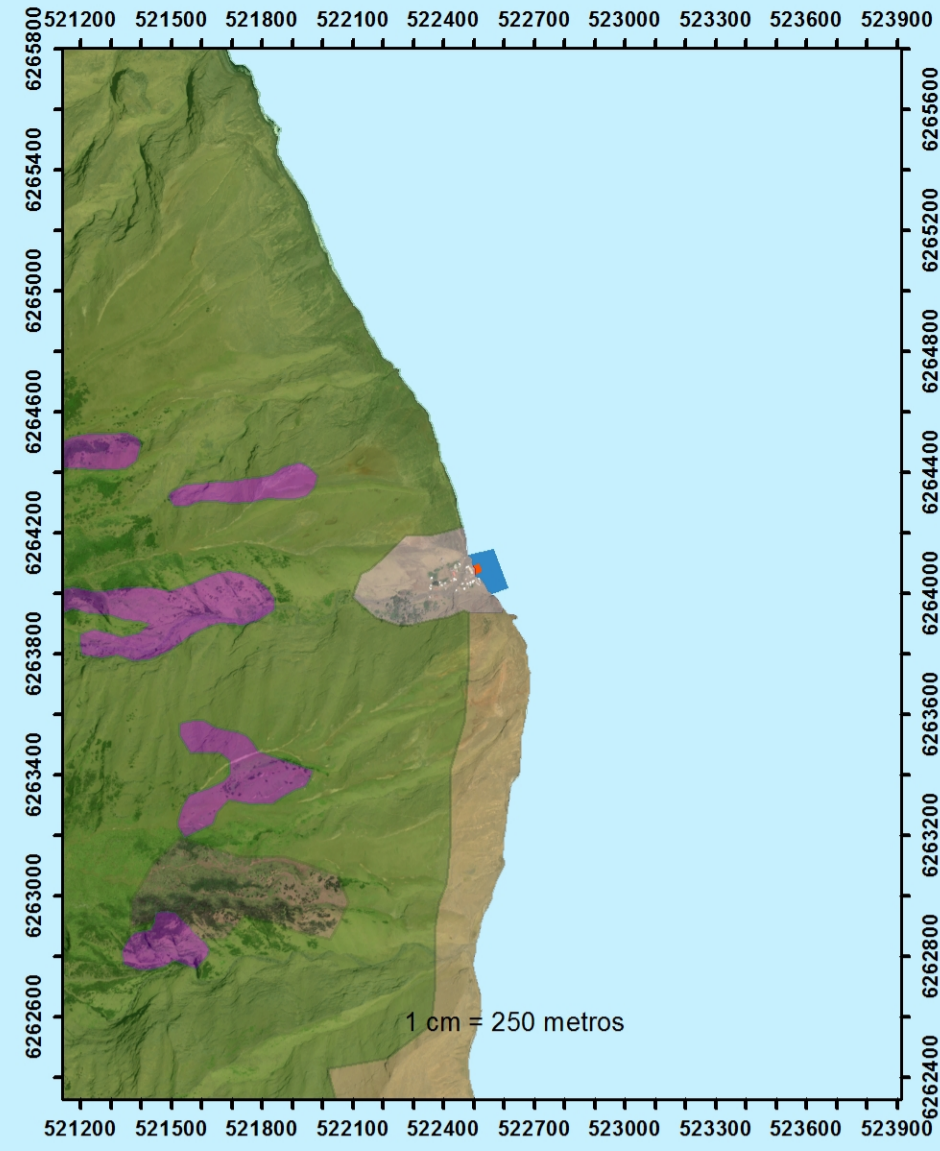
**PLAN REGIONAL DE ORDENAMIENTO TERRITORIAL PROT REGIÓN DE VALPARAÍSO**  
 Diciembre 2016

Fuente:  
 Infraestructura de Datos Espaciales,  
 Gobierno Regional de Valparaíso.  
 Proyección Universal Transversal Mercator (UTM)  
 Dátum SIRGAS WGS 1984  
 Huso 19 Sur (sección continental)  
 Escala 1 : 250.000





**Rada La Colonia**



Cabo Norte  
 Ensenada Toltén  
 Pta. Condell  
 Pta. Imán  
 Playa del Buque Varado  
 Lobería Nueva  
 Lobería Ventana  
 Lobería Vieja  
 Playa Larga  
 Vicente Porras  
 Rodado del Sándalo  
 Tierras Blancas  
 Rada de La Colonia  
 Punta Langlois  
 Playa Ancha  
 Punta Negra

MAR CHILENO

OCEANO PACIFICO

**ZONIFICACIÓN**  
**PLAN REGIONAL DE ORDENAMIENTO TERRITORIAL ARCHIPIÉLAGO JUAN FERNÁNDEZ ISLA ALEJANDRO SELKIRK**

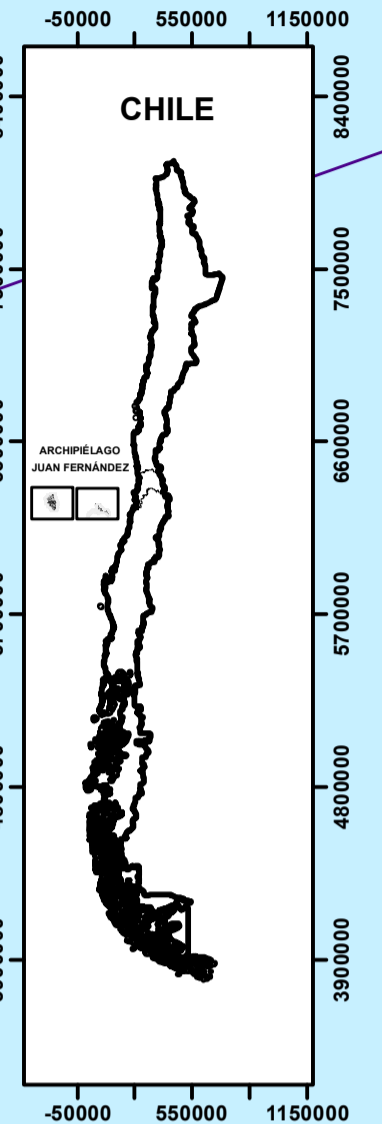
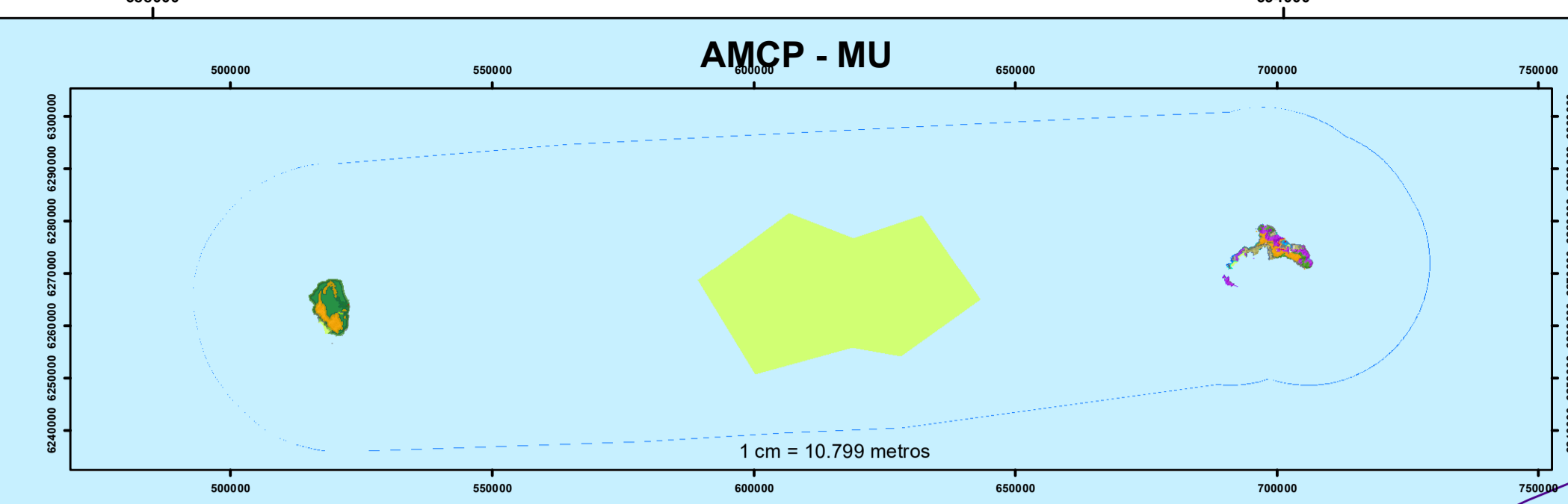
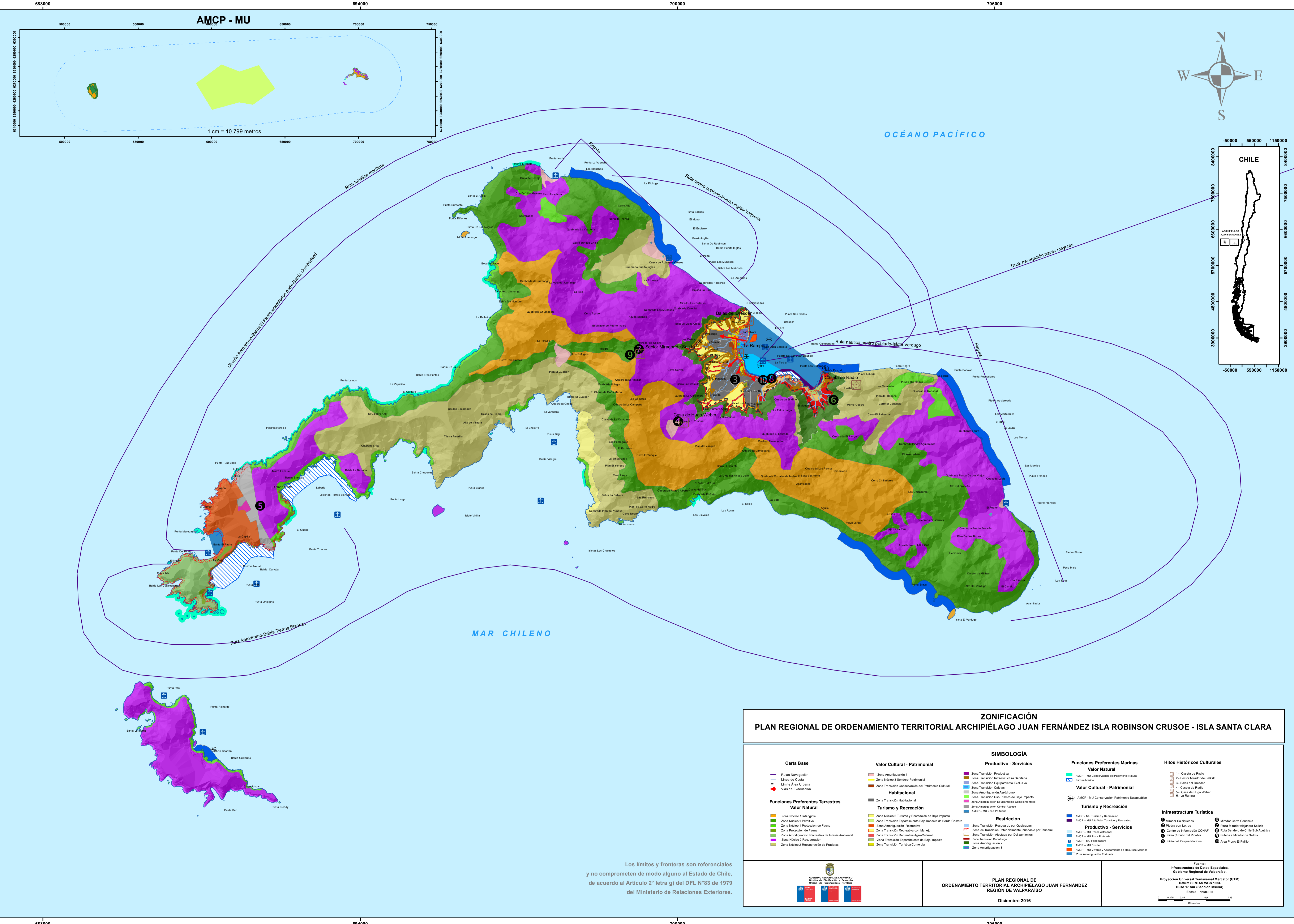
SIMBOLOGÍA		
<p><b>Carta Base</b></p> <p>— Línea de Costa</p> <p><b>Funciones Preferentes Terrestres</b></p> <p><b>Valor Natural</b></p> <ul style="list-style-type: none"> <li>Zona Núcleo 1 Intangible</li> <li>Zona Núcleo 1 Primitiva</li> <li>Zona Núcleo 1 Protección de Fauna</li> <li>Zona Núcleo 2 Recuperación</li> <li>Zona Núcleo 2 Recuperación de Praderas</li> </ul> <p><b>Habitacional</b></p> <ul style="list-style-type: none"> <li>Zona Núcleo 4 Uso Especial</li> </ul>	<p><b>Funciones Preferentes Marinas</b></p> <p><b>Valor Natural</b></p> <ul style="list-style-type: none"> <li>Parque Marino</li> </ul> <p><b>Valor Cultural - Patrimonial</b></p> <ul style="list-style-type: none"> <li>Zona Conservación Patrimonio Subacuático</li> <li>Patrimonio Subacuático</li> </ul> <p><b>Productivo - Servicios</b></p> <ul style="list-style-type: none"> <li>AMCP - MU Pesca Artesanal</li> <li>AMCP - MU Portuaria</li> <li>AMCP - MU Zona de Viveros y Apozamiento de Recursos Marinos</li> </ul>	<p><b>Hitos Históricos Culturales</b></p> <ul style="list-style-type: none"> <li>1.- Ruinas de la Lobería</li> <li>2.- Ruinas Cordon El Barril</li> <li>3.- Ruinas de los Rodriguez</li> <li>4.- Ruinas Quebradas de las Vacas</li> <li>5.- Ruinas del Papal</li> <li>6.- Ruinas de Toltén</li> <li>7.- Ruinas del Pasto</li> <li>8.- Conjunto Histórico</li> <li>9.- Ruinas de Sanchez</li> <li>10.- Ruinas de los Planos</li> </ul>

Los límites y fronteras son referenciales y no comprometen de modo alguno al Estado de Chile, de acuerdo al Artículo 2° letra g) del DFL N°83 de 1979 del Ministerio de Relaciones Exteriores.



**PLAN REGIONAL DE ORDENAMIENTO TERRITORIAL ARCHIPIÉLAGO JUAN FERNÁNDEZ REGIÓN DE VALPARAÍSO**  
 Diciembre 2016

Fuente: Infraestructura de Datos Espaciales, Gobierno Regional de Valparaíso.  
 Proyección Universal Transversal Mercator (UTM) Datum SIRGAS WGS 1984  
 Escala 1:25.000



### ZONIFICACIÓN PLAN REGIONAL DE ORDENAMIENTO TERRITORIAL ARCHIPELAGO JUAN FERNÁNDEZ ISLA ROBINSON CRUSOE - ISLA SANTA CLARA

Carta Base	Valor Cultural - Patrimonial	Productivo - Servicios	Funciones Preferentes Marinas	Hitos Históricos Culturales
<ul style="list-style-type: none"> <li>Rutas Navegación</li> <li>Línea de Costa</li> <li>Límite Área Urbana</li> <li>Vías de Evacuación</li> </ul>	<ul style="list-style-type: none"> <li>Zona Amortiguación 1</li> <li>Zona Núcleo 3 Sendero Patrimonial</li> <li>Zona Transición Conservación del Patrimonio Cultural</li> </ul>	<ul style="list-style-type: none"> <li>Zona Transición Productiva</li> <li>Zona Transición Infraestructura Sanitaria</li> <li>Zona Transición Equipamiento Exclusivo</li> <li>Zona Transición Calesitas</li> <li>Zona Amortiguación Aeródromo</li> <li>Zona Transición Uso Público de Bajo Impacto</li> <li>Zona Amortiguación Equipamiento Complementario</li> <li>Zona Amortiguación Control Acceso</li> <li>AMCP - MU Zona Portuaria</li> </ul>	<ul style="list-style-type: none"> <li>AMCP - MU Conservación del Patrimonio Natural</li> <li>Parque Marino</li> <li>AMCP - MU Zona Portuaria</li> <li>AMCP - MU Zona Portuaria</li> <li>AMCP - MU Zona Portuaria</li> <li>AMCP - MU Zona Portuaria</li> <li>AMCP - MU Zona Portuaria</li> <li>AMCP - MU Zona Portuaria</li> <li>AMCP - MU Zona Portuaria</li> </ul>	<ul style="list-style-type: none"> <li>1- Caseta de Radio</li> <li>2- Sector Mirador de Selkirk</li> <li>3- Bahía del Desdén</li> <li>4- Caseta de Radio</li> <li>5- Casa de Hugo Weber</li> <li>6- La Tienda</li> </ul>
<ul style="list-style-type: none"> <li>Funciones Preferentes Terrestres</li> <li>Valor Natural</li> <li>Zona Núcleo 1 Intangible</li> <li>Zona Núcleo 1 Primaria</li> <li>Zona Núcleo 1 Protección de Fauna</li> <li>Zona Protección de Fauna</li> <li>Zona Amortiguación Recreativa de Interés Ambiental</li> <li>Zona Núcleo 2 Reapropiación</li> <li>Zona Núcleo 2 Recuperación de Praderas</li> </ul>	<ul style="list-style-type: none"> <li>Habitacional</li> <li>Turismo y Recreación</li> <li>Zona Núcleo 2 Turismo y Recreación de Bajo Impacto</li> <li>Zona Transición Equipamiento Bajo Impacto de Bordo Costero</li> <li>Zona Amortiguación Recreativa</li> <li>Zona Transición Recreativa con Manejo</li> <li>Zona Transición Recreativa Agro-Cultural</li> <li>Zona Transición Equipamiento de Bajo Impacto</li> <li>Zona Transición Turística Comercial</li> </ul>	<ul style="list-style-type: none"> <li>Restricción</li> <li>Zona Transición Regulatoria por Quebradas</li> <li>Zona de Transición Potencialmente Irreversible por Troncos</li> <li>Zona Transición Afectada por Detritamientos</li> <li>Zona Transición Control de Riesgo</li> <li>Zona Amortiguación 2</li> <li>Zona Amortiguación 3</li> </ul>	<ul style="list-style-type: none"> <li>Valor Natural</li> <li>AMCP - MU Valor Turismo y Recreativo</li> <li>AMCP - MU Valor Turismo y Recreativo</li> <li>AMCP - MU Valor Turismo y Recreativo</li> <li>AMCP - MU Valor Turismo y Recreativo</li> <li>AMCP - MU Valor Turismo y Recreativo</li> <li>AMCP - MU Valor Turismo y Recreativo</li> <li>AMCP - MU Valor Turismo y Recreativo</li> <li>AMCP - MU Valor Turismo y Recreativo</li> </ul>	<ul style="list-style-type: none"> <li>Infraestructura Turística</li> <li>1- Mirador Selkirk</li> <li>2- Mirador Cerro Centinela</li> <li>3- Plaza Mirador Alejandro Selkirk</li> <li>4- Centro de Información CONAF</li> <li>5- Inizio Circuito del Puffin</li> <li>6- Inicio del Parque Nacional</li> <li>7- Área Pícnic El Paillo</li> <li>8- Mirador Cerro Centinela</li> <li>9- Plaza Mirador Alejandro Selkirk</li> <li>10- Ruta Sendero de Chile Sub Acuática</li> <li>11- Subida a Mirador de Selkirk</li> <li>12- Área Pícnic El Paillo</li> </ul>

Los límites y fronteras son referenciales y no comprometen de modo alguno al Estado de Chile, de acuerdo al Artículo 2° letra g) del DFL N°83 de 1979 del Ministerio de Relaciones Exteriores.

GOBIERNO REGIONAL DE VALPARAÍSO  
GOBIERNO REGIONAL DE VALPARAÍSO

PLAN REGIONAL DE ORDENAMIENTO TERRITORIAL ARCHIPELAGO JUAN FERNÁNDEZ  
REGIÓN DE VALPARAÍSO  
Diciembre 2016

Fuente:  
Infraestructura de Datos Espaciales,  
Gobierno Regional de Valparaíso.  
Proyección Universal Transversal Mercator (UTM)  
Datum SIRGAS WGS 1984  
Huso 17 Sur (Sección Insular)  
Escala 1:30.000