

Lámina A

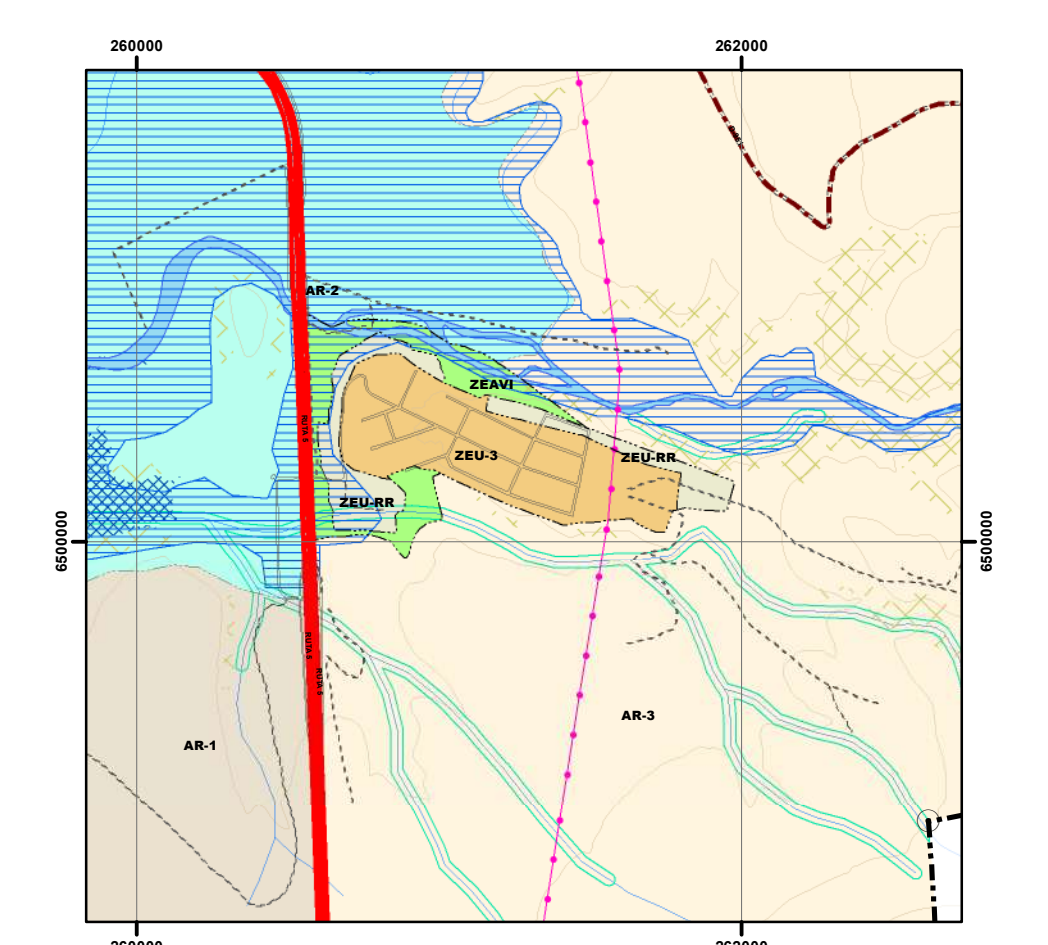


Lámina B

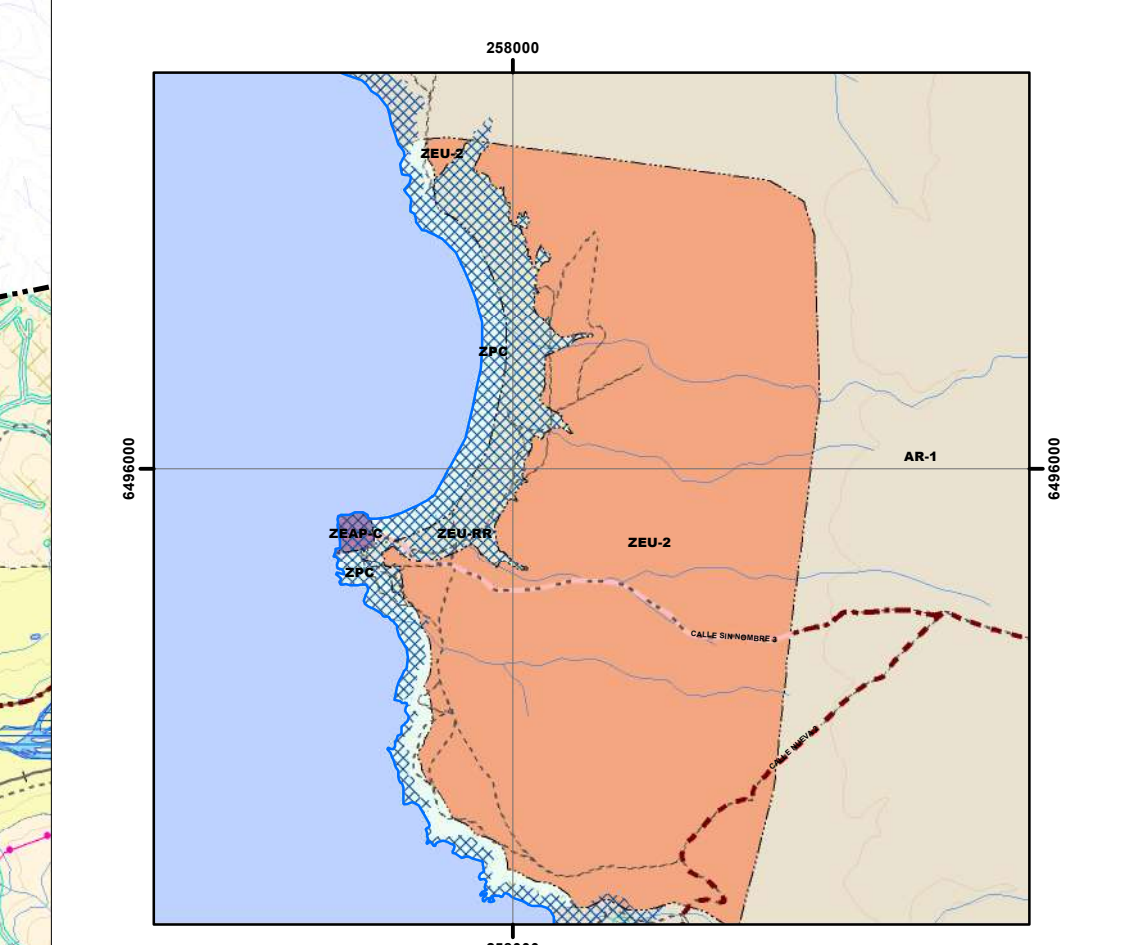


Lámina C

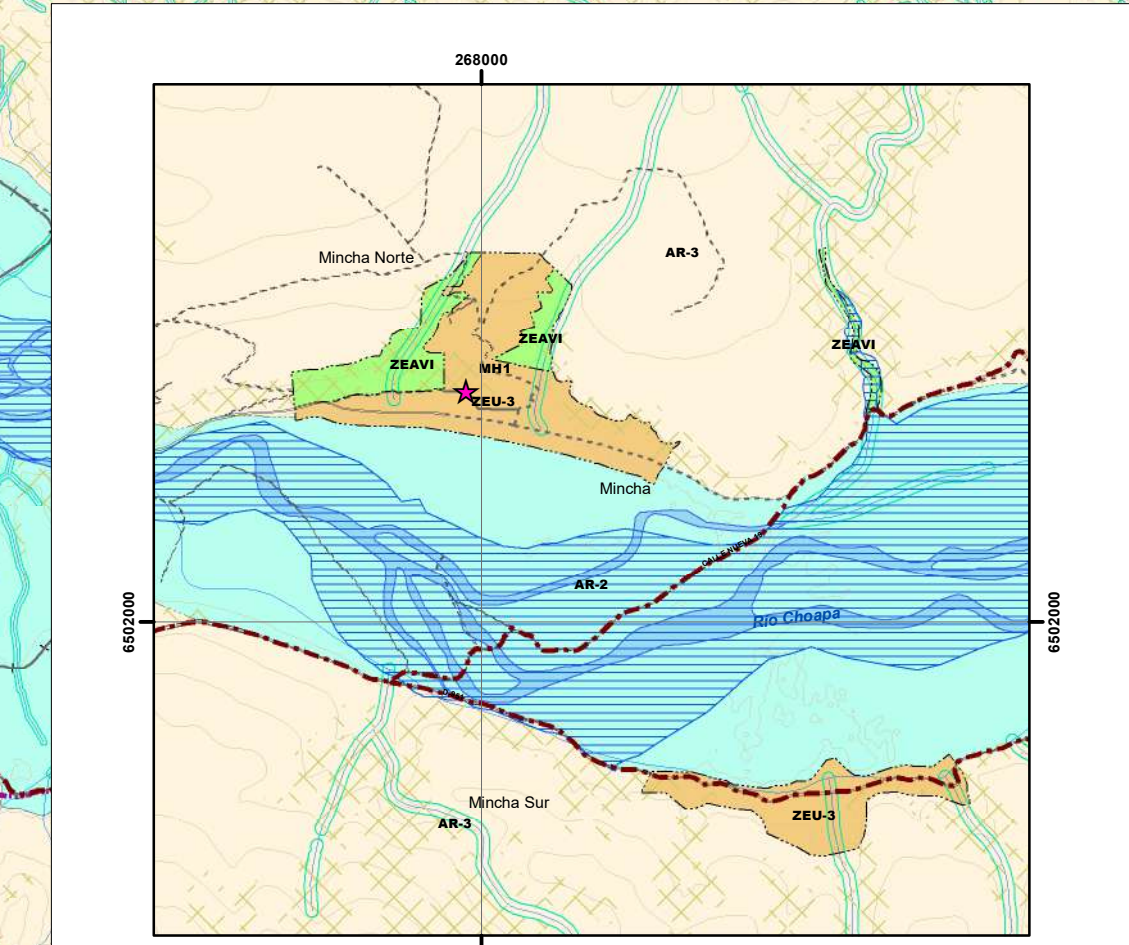


Lámina D

PLAN REGULADOR INTERCOMUNAL PROVINCIA DE CHOAPA IV REGIÓN DE COQUIMBO

SIMBOLOGIA

CARTOGRAFIA BASE	HEROGRAFIA
DIVISION POLITICO ADMINISTRATIVA	Curvas de agua
--- Límite internacional	Cuerpos de agua
--- Límite regional	Curva de nivel
--- Límite provincial	
--- Límite comunal	
INFRAESTRUCTURA VIAL Y DE TRANSPORTE	
--- Vialidad pavimentada	
--- Vialidad sin pavimento	
ÁREA URBANA INTERCOMUNAL	
--- Límite territorio de planificación	--- Límite urbano
○ Vértice territorio de planificación	--- Límite de extensión urbana
	--- Límite zonas
INFRAESTRUCTURA DE TRANSPORTE	
Vías de Ferrocarril (V.F.)	Valledad supletoria
--- Expresa, Existente	--- Colectoras, Apertura
--- Troncal, Apertura	--- Colectoras, Ensaye
--- Troncal, Ensaye	--- Servicio, Ensaye
	--- Servicio, Existente
ÁREA URBANA	
■ AU: Área Urbana	
ZONA DE EXTENSION URBANA	
■ ZEU-1, Zona de Extensión Urbana 1	
■ ZEU-2, Zona de Extensión Urbana 2	
■ ZEU-3, Zona de Extensión Urbana 3	
■ ZEU-4, Zona de Extensión Urbana 4	
■ ZEU-R, Zona de extensión urbana en restricción por riesgo	
■ ZIAP, Zona de extensión áreas productivas	
■ ZIE, Zona de extensión urbana destinada a instalaciones de infraestructura energética de impacto intercomunal	
■ ZIAP-C, Zona de extensión áreas productivas - castos	
■ ZIAP-R, Zona de extensión áreas productivas - restricción por riesgo	
■ ZIE-R, Zona de extensión urbana destinada a instalaciones de infraestructura sanitaria de impacto intercomunal	
ÁREAS VERDES INTERCOMUNAL	
■ ZIAVI, Zona extensión áreas verdes intercomunal	
ÁREAS RESTRINGIDAS AL DESARROLLO URBANO	
■ ZRI, Áreas de riesgo por inundación o potencial inundación debido a tsunami	
■ ZRI, Áreas de riesgo por inundación o potencial inundación debido a proximidad de quebradas, riego, ríos y esteros	
■ ZRI, Áreas de riesgo propensas a avalanchas por flujos de detritos	
■ ZRI, Áreas de riesgo propensas a avalanchas por deslizamientos y caída de bloques	
■ ZRI, Áreas de riesgo generados por la intervención humana por cercanía a operaciones mineras	
Zonas no edificables de nivel intercomunal	
--- Restricción de vías férreas	--- Restricción de líneas de alta tensión
--- Restricción por mineralocultivo	
ÁREAS DE PROTECCION	
■ APVN, Áreas de protección de recursos de valor natural	
■ APVN1, Áreas de protección de recursos de valor natural con ocupación residencial consolidada	
■ ZPC, Zona de protección costera	
Áreas de protección de recursos de valor patrimonial cultural	
■ Zona Típica Casco Histórico de Canela Baja	
★ Monumento Histórico	
★ MI-1, Iglesia parroquial de Miraflores	
★ MI-2, Estación de FPC de Salamanca	
ÁREA RURAL	
■ AR-1, Área Rural para regular la zona de borde costero	
■ AR-2, Área Rural para regular la superficie productiva de los valles	
■ AR-3, Área Rural para amplificar área de los valles, sobre sobre laderas de cerros donde aplica art 05	
■ AR-4, Área Rural para regular la zona de gran importancia para la biodiversidad y los paisajes arqueológicos	
TERRENOS AFECTOS A DECLARATORIA DE UTILIDAD PÚBLICA	
■ PI, Parques de nivel intercomunal	

CUADRO UBICACIÓN DE LÁMINAS

Plan: PRI CHOAPA COMUNAL 02
Lámina 02 de 08
Plano de zonificación Nivel Comunal
Comuna Canela

Fuente cartográfica: Imágenes satelitales, año 2010
Revisión fotogramétrica escala 1:10.000, año 2021
Cartografía Geopromermapas Digitales S.A.
Proyección: UTM, zona 18 Sur, Datum: WGS84

Fuente: SEREMI Valparaíso, Región de Coquimbo
MGP Universidad de Valparaíso
SURPLAN LTDA

Escala: 1:50.000
Escala Láminas A, B, C y D: 1:25.000

Fecha: Febrero 2024

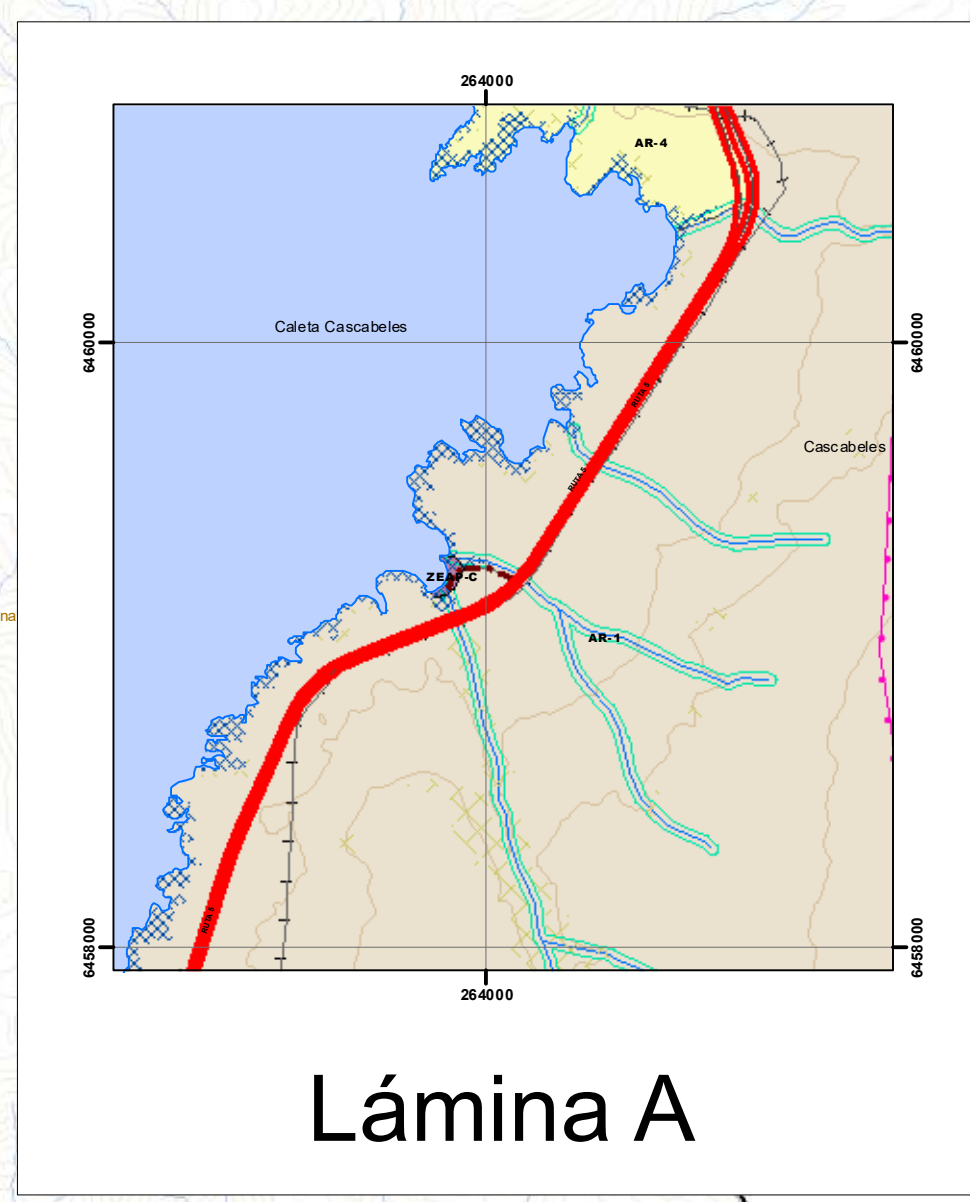
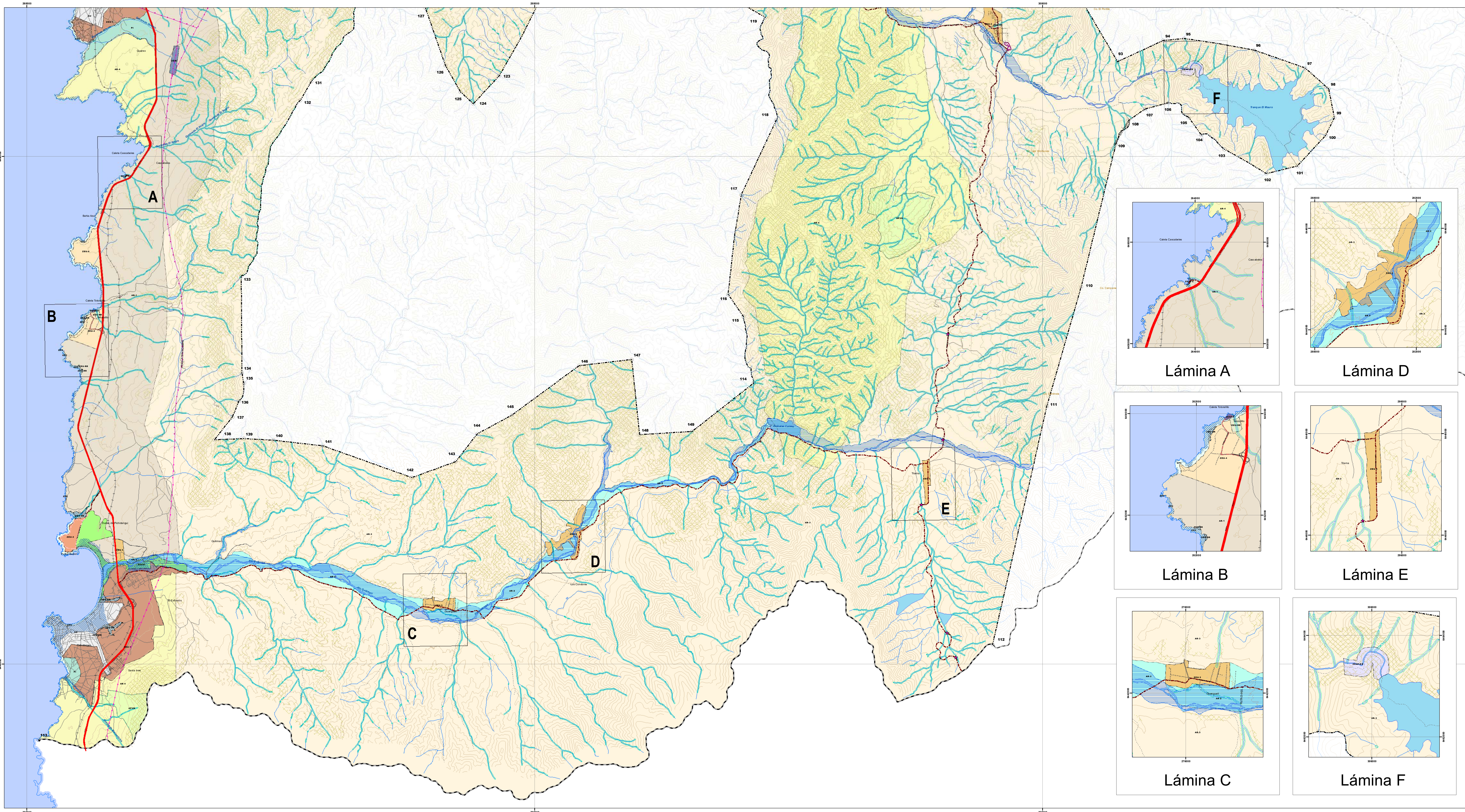


Lámina A

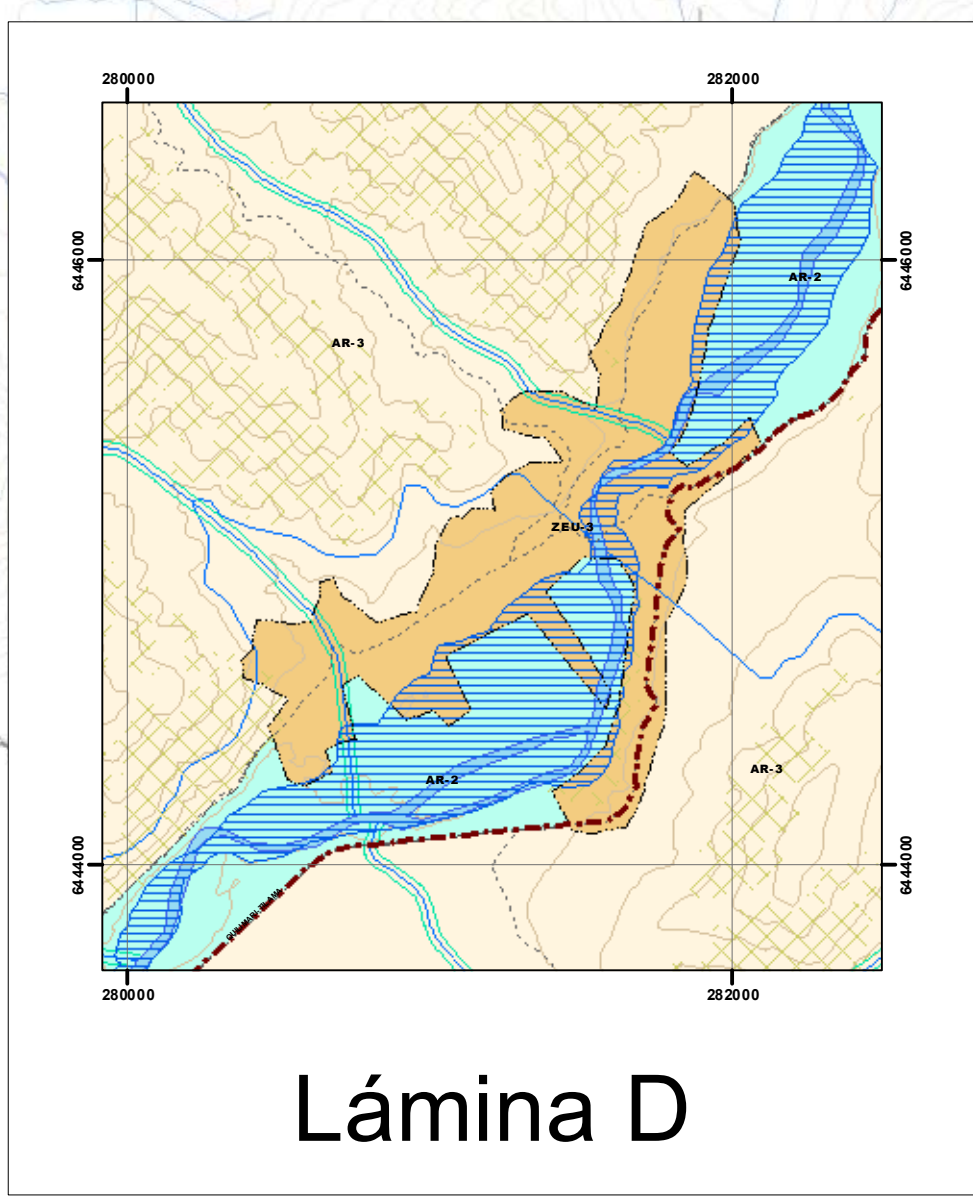


Lámina D

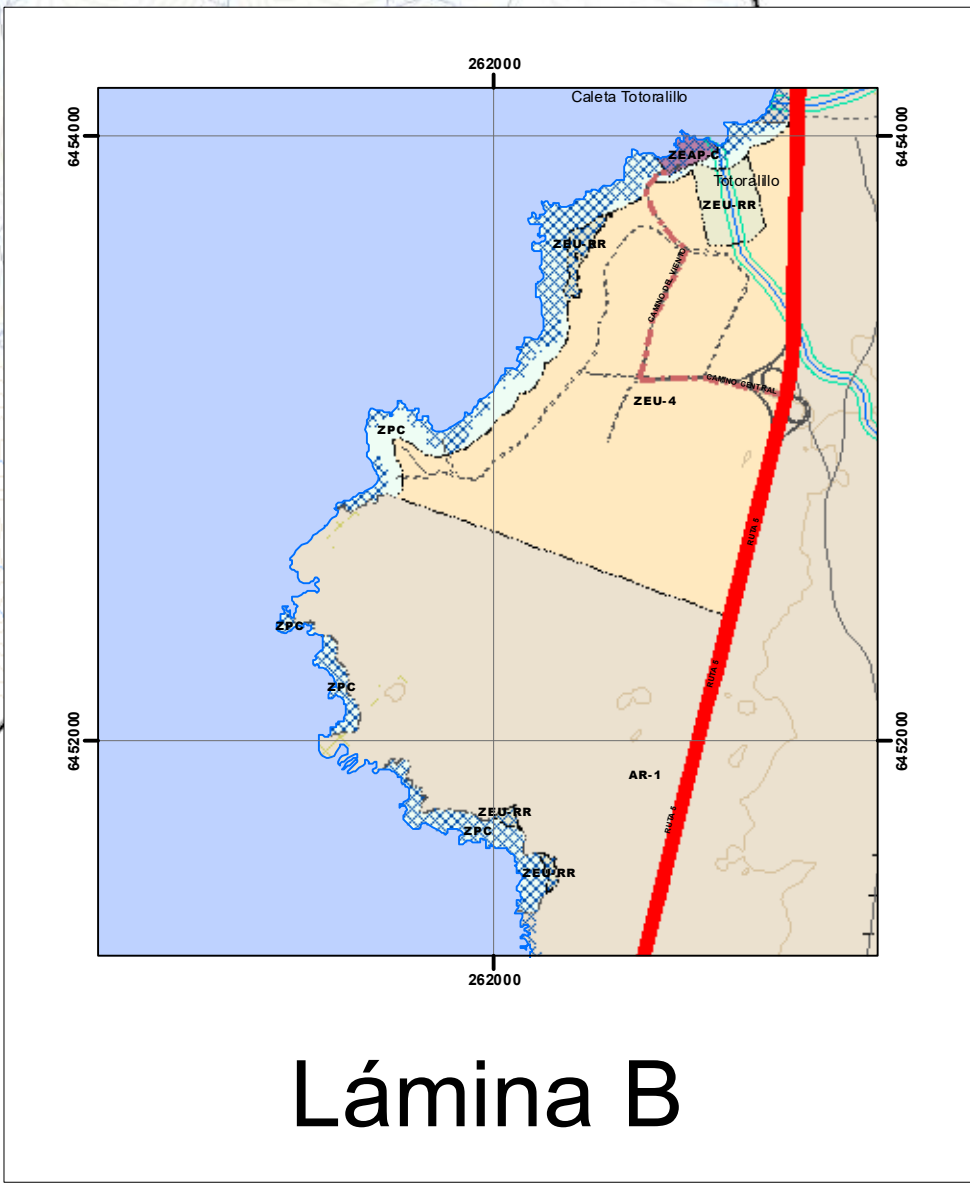


Lámina B

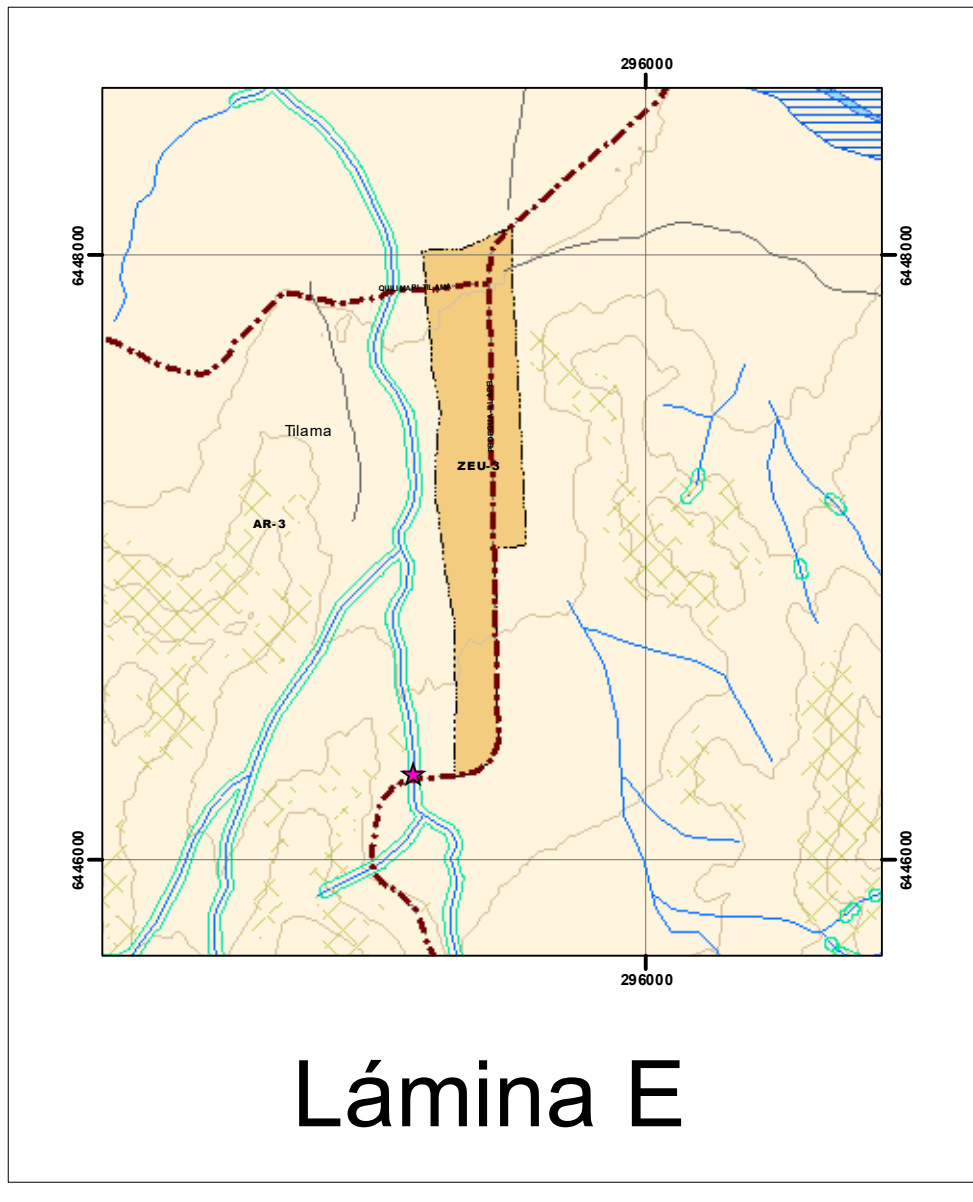


Lámina E

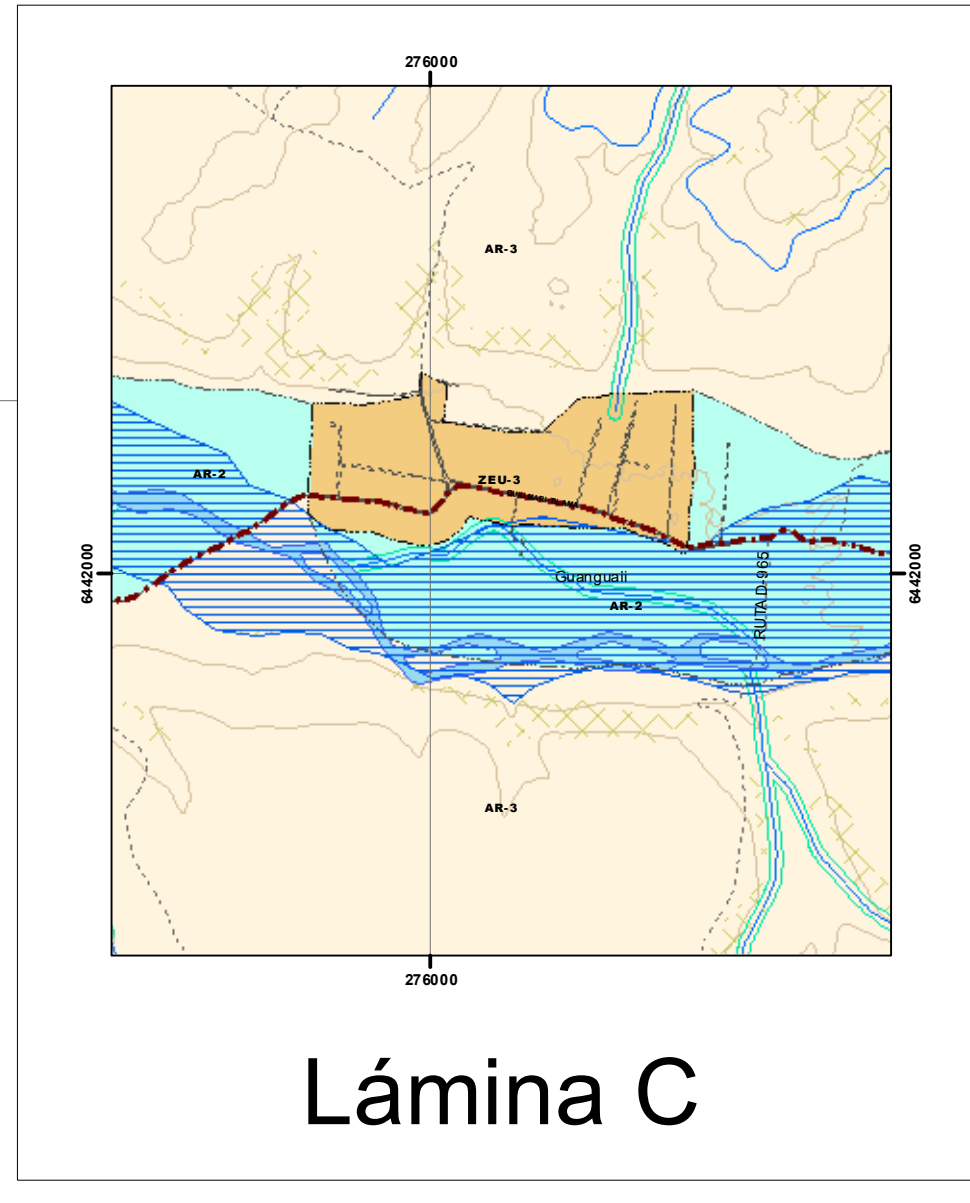


Lámina C

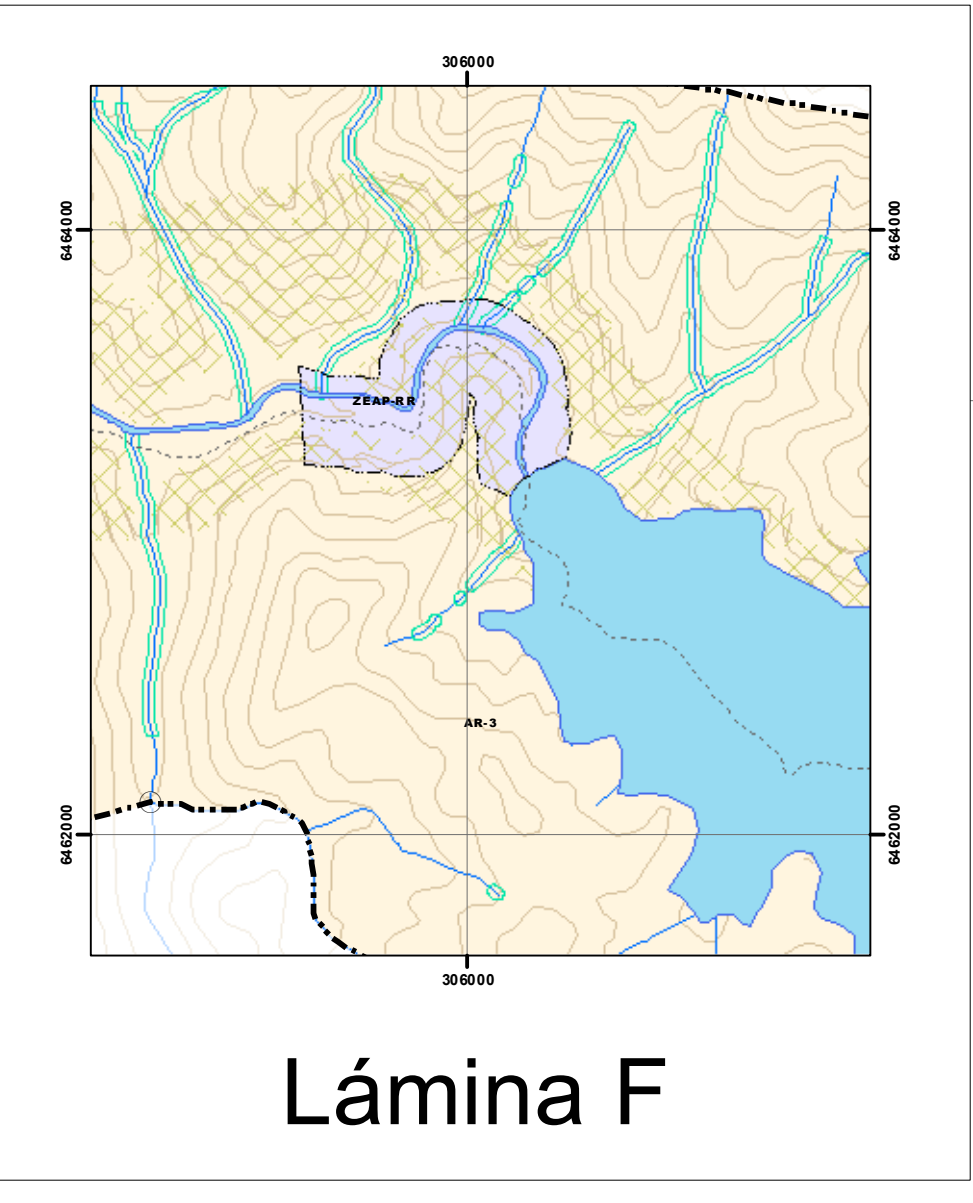


Lámina F

**PLAN REGULADOR INTERCOMUNAL
PROVINCIA DE CHOAPA
IV REGIÓN DE COQUIMBO**

SIMBOLOGÍA

CARTOGRAFÍA BASE

FRONTERAS POLÍTICO-ADMINISTRATIVAS

- Límite intercomunal
- Límite regional
- Límite provincial
- Límite comunal

INFRAESTRUCTURA VIAL Y DE TRANSPORTE

- Vialidad pavimentada
- Vialidad sin pavimentar
- Expresa, Existente
- Troncal, Apertura
- Troncal, Enchance

ÁREA URBANA INTERCOMUNAL

- Límite territorio de planificación
- Verbo territorio de planificación

ÁREA URBANA

- All: Área Urbana

ZONA DE EXTENSIÓN URBANA

- ZEU-1, Zona de Extensión Urbana 1
- ZEU-2, Zona de Extensión Urbana 2
- ZEU-3, Zona de Extensión Urbana 3
- ZEU-4, Zona de Extensión Urbana 4
- ZEU-5R, Zona de extensión urbana con restricción por riesgo
- ZEU-5P, Zona de extensión áreas productivas
- ZEU-5E, Zona de extensión urbana destinada a instalaciones de infraestructura energética de impacto intercomunal
- ZEU-5C, Zona de extensión áreas productivas - costa
- ZEU-5R-R, Zona de extensión áreas productivas - restricción por riesgo
- ZEU-5I, Zona de extensión urbana destinada a instalaciones de infraestructura sanitaria de impacto intercomunal

ÁREAS VERDES INTERCOMUNAL

- ZAVI, Zona selección áreas verdes intercomunal

ÁREAS RESTRINGIDAS AL DESARROLLO URBANO

Áreas de riesgo de Nivel Intercomunal

- ZRI, Área de riesgo por inundación o potencial inundación debido a tsunamis
- ZRI, Área de riesgo por inundación o potencial inundación debido a proximidad de quebradas, lagos, ríos y esteros
- ZRI, Área de riesgo propensas a avalanchas por flujos de detritos
- ZRI, Área de riesgo propensas a avalanchas por deslizamientos y caída de bloques
- ZRI, Área de riesgo generados por la intervención humana por cercanía a operaciones mineras

Zonas no edificables de nivel intercomunal

- Restricción de vías ferreas
- Restricción por inmovilizado
- Restricción de líneas de alta tensión

ÁREAS DE PROTECCIÓN

- APVN, Áreas de protección de recursos de valor natural
- APVN, Áreas de protección de recursos de valor natural con ocupación residencial consolidada
- ZPC, Zona de protección costera
- Áreas de protección de recursos de valor patrimonial cultural
- Zona Típica Casco Histórico de Caleta Ciscoltún
- ★ Monumento Histórico
- ★ M-1, Iglesia parroquial de Mincha
- ★ M-2, Estación de FFCO de Salamanca

ÁREA RURAL

- AR-1, Área Rural para regular la zona de borde costero
- AR-2, Área Rural para regular la superficie productiva de los valles
- AR-3, Área Rural para regular áreas de los valles, sobre sobre labores de campo donde agrícola art.55
- AR-4, Área Rural para regular la zona de gran importancia para la biodiversidad y los hábitats estratégicos

TERRENOS AFECTOS A DECLARATORIA DE UTILIDAD PÚBLICA

- PI, Parques de nivel intercomunal



Plano:

PRI CHOAPA COMUNAL 06

Lámina 06 de 08

Plano de zonificación Nivel Comunal

Comuna Los Vilos

Fuente cartográfica: Ingeniería Geodésica, año 2019
 Cartografía: Proyección UTM, Zona 19 Sur, Datum WGS84
 Fuente: SERNATUR, Instituto Geográfico de Chile
 SERNATUR, Instituto Geográfico de Chile
 SERNATUR, Instituto Geográfico de Chile

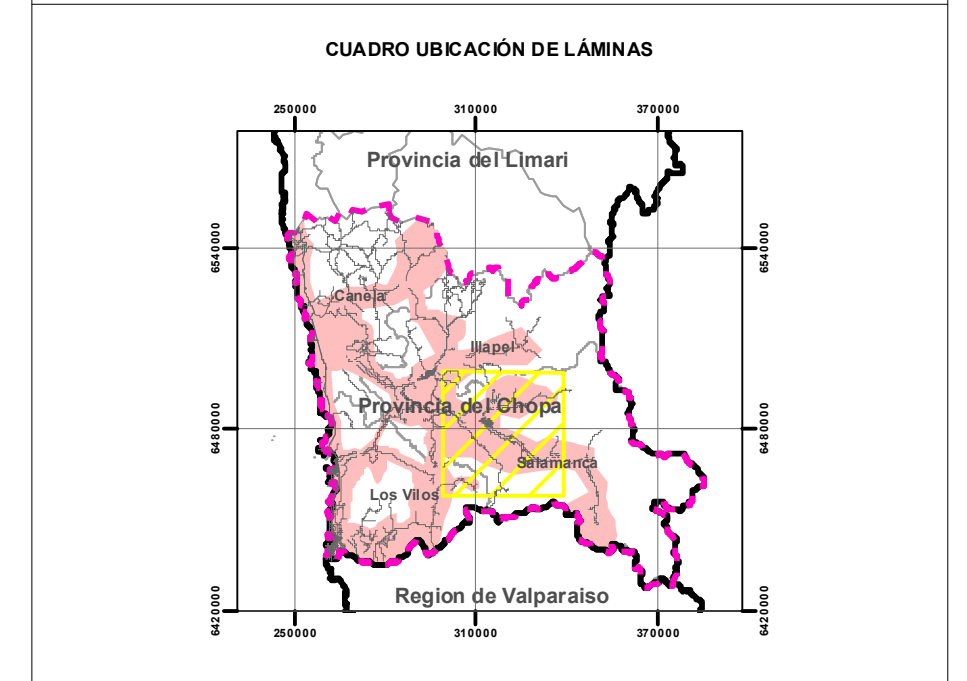
Fecha: Febrero 2024

Escala: 1:1000



**PLAN REGULADOR INTERCOMUNAL
PROVINCIA DE CHOAPA
IV REGIÓN DE COQUIMBO**

- SIMBOLOGÍA**
- CARTOGRAFÍA BASE**
- DIVISIÓN POLÍTICO ADMINISTRATIVA**
- Límite intercomunal
 - Límite regional
 - Límite provincial
 - Límite comunal
- INFRAESTRUCTURA VIAL Y DE TRANSPORTE**
- Vialidad pavimentada
 - Vialidad en pavimentación
- ÁREA URBANA INTERCOMUNAL**
- Límite temblo de planificación
 - Vértice temblo de planificación
- INFRAESTRUCTURA DE TRANSPORTE**
- Validad PRI**
- Expresa, Existente
 - Troncal, Apertura
 - Troncal, Enanchete
 - Troncal, Existente
- ÁREA URBANA**
- Área Urbana
- ZONA DE EXTENSIÓN URBANA**
- ZEU-1, Zona de Extensión Urbana 1
 - ZEU-2, Zona de Extensión Urbana 2
 - ZEU-3, Zona de Extensión Urbana 3
 - ZEU-4, Zona de Extensión Urbana 4
 - ZEU-5, Zona de Extensión Urbana 5
 - ZEU-6, Zona de Extensión Urbana 6
 - ZEU-7, Zona de Extensión Urbana 7
 - ZEU-8, Zona de Extensión Urbana 8
 - ZEU-9, Zona de Extensión Urbana 9
 - ZEU-10, Zona de Extensión Urbana 10
 - ZEU-11, Zona de Extensión Urbana 11
 - ZEU-12, Zona de Extensión Urbana 12
 - ZEU-13, Zona de Extensión Urbana 13
 - ZEU-14, Zona de Extensión Urbana 14
 - ZEU-15, Zona de Extensión Urbana 15
 - ZEU-16, Zona de Extensión Urbana 16
 - ZEU-17, Zona de Extensión Urbana 17
 - ZEU-18, Zona de Extensión Urbana 18
 - ZEU-19, Zona de Extensión Urbana 19
 - ZEU-20, Zona de Extensión Urbana 20
 - ZEU-21, Zona de Extensión Urbana 21
 - ZEU-22, Zona de Extensión Urbana 22
 - ZEU-23, Zona de Extensión Urbana 23
 - ZEU-24, Zona de Extensión Urbana 24
 - ZEU-25, Zona de Extensión Urbana 25
 - ZEU-26, Zona de Extensión Urbana 26
 - ZEU-27, Zona de Extensión Urbana 27
 - ZEU-28, Zona de Extensión Urbana 28
 - ZEU-29, Zona de Extensión Urbana 29
 - ZEU-30, Zona de Extensión Urbana 30
 - ZEU-31, Zona de Extensión Urbana 31
 - ZEU-32, Zona de Extensión Urbana 32
 - ZEU-33, Zona de Extensión Urbana 33
 - ZEU-34, Zona de Extensión Urbana 34
 - ZEU-35, Zona de Extensión Urbana 35
 - ZEU-36, Zona de Extensión Urbana 36
 - ZEU-37, Zona de Extensión Urbana 37
 - ZEU-38, Zona de Extensión Urbana 38
 - ZEU-39, Zona de Extensión Urbana 39
 - ZEU-40, Zona de Extensión Urbana 40
 - ZEU-41, Zona de Extensión Urbana 41
 - ZEU-42, Zona de Extensión Urbana 42
 - ZEU-43, Zona de Extensión Urbana 43
 - ZEU-44, Zona de Extensión Urbana 44
 - ZEU-45, Zona de Extensión Urbana 45
 - ZEU-46, Zona de Extensión Urbana 46
 - ZEU-47, Zona de Extensión Urbana 47
 - ZEU-48, Zona de Extensión Urbana 48
 - ZEU-49, Zona de Extensión Urbana 49
 - ZEU-50, Zona de Extensión Urbana 50
 - ZEU-51, Zona de Extensión Urbana 51
 - ZEU-52, Zona de Extensión Urbana 52
 - ZEU-53, Zona de Extensión Urbana 53
 - ZEU-54, Zona de Extensión Urbana 54
 - ZEU-55, Zona de Extensión Urbana 55
 - ZEU-56, Zona de Extensión Urbana 56
 - ZEU-57, Zona de Extensión Urbana 57
 - ZEU-58, Zona de Extensión Urbana 58
 - ZEU-59, Zona de Extensión Urbana 59
 - ZEU-60, Zona de Extensión Urbana 60
 - ZEU-61, Zona de Extensión Urbana 61
 - ZEU-62, Zona de Extensión Urbana 62
 - ZEU-63, Zona de Extensión Urbana 63
 - ZEU-64, Zona de Extensión Urbana 64
 - ZEU-65, Zona de Extensión Urbana 65
 - ZEU-66, Zona de Extensión Urbana 66
 - ZEU-67, Zona de Extensión Urbana 67
 - ZEU-68, Zona de Extensión Urbana 68
 - ZEU-69, Zona de Extensión Urbana 69
 - ZEU-70, Zona de Extensión Urbana 70
 - ZEU-71, Zona de Extensión Urbana 71
 - ZEU-72, Zona de Extensión Urbana 72
 - ZEU-73, Zona de Extensión Urbana 73
 - ZEU-74, Zona de Extensión Urbana 74
 - ZEU-75, Zona de Extensión Urbana 75
 - ZEU-76, Zona de Extensión Urbana 76
 - ZEU-77, Zona de Extensión Urbana 77
 - ZEU-78, Zona de Extensión Urbana 78
 - ZEU-79, Zona de Extensión Urbana 79
 - ZEU-80, Zona de Extensión Urbana 80
 - ZEU-81, Zona de Extensión Urbana 81
 - ZEU-82, Zona de Extensión Urbana 82
 - ZEU-83, Zona de Extensión Urbana 83
 - ZEU-84, Zona de Extensión Urbana 84
 - ZEU-85, Zona de Extensión Urbana 85
 - ZEU-86, Zona de Extensión Urbana 86
 - ZEU-87, Zona de Extensión Urbana 87
 - ZEU-88, Zona de Extensión Urbana 88
 - ZEU-89, Zona de Extensión Urbana 89
 - ZEU-90, Zona de Extensión Urbana 90
 - ZEU-91, Zona de Extensión Urbana 91
 - ZEU-92, Zona de Extensión Urbana 92
 - ZEU-93, Zona de Extensión Urbana 93
 - ZEU-94, Zona de Extensión Urbana 94
 - ZEU-95, Zona de Extensión Urbana 95
 - ZEU-96, Zona de Extensión Urbana 96
 - ZEU-97, Zona de Extensión Urbana 97
 - ZEU-98, Zona de Extensión Urbana 98
 - ZEU-99, Zona de Extensión Urbana 99
 - ZEU-100, Zona de Extensión Urbana 100
 - ZEU-101, Zona de Extensión Urbana 101
 - ZEU-102, Zona de Extensión Urbana 102
 - ZEU-103, Zona de Extensión Urbana 103
 - ZEU-104, Zona de Extensión Urbana 104
 - ZEU-105, Zona de Extensión Urbana 105
 - ZEU-106, Zona de Extensión Urbana 106
 - ZEU-107, Zona de Extensión Urbana 107
 - ZEU-108, Zona de Extensión Urbana 108
 - ZEU-109, Zona de Extensión Urbana 109
 - ZEU-110, Zona de Extensión Urbana 110
 - ZEU-111, Zona de Extensión Urbana 111
 - ZEU-112, Zona de Extensión Urbana 112
 - ZEU-113, Zona de Extensión Urbana 113
 - ZEU-114, Zona de Extensión Urbana 114
 - ZEU-115, Zona de Extensión Urbana 115
 - ZEU-116, Zona de Extensión Urbana 116
 - ZEU-117, Zona de Extensión Urbana 117
 - ZEU-118, Zona de Extensión Urbana 118
 - ZEU-119, Zona de Extensión Urbana 119
 - ZEU-120, Zona de Extensión Urbana 120
 - ZEU-121, Zona de Extensión Urbana 121
 - ZEU-122, Zona de Extensión Urbana 122
 - ZEU-123, Zona de Extensión Urbana 123
 - ZEU-124, Zona de Extensión Urbana 124
 - ZEU-125, Zona de Extensión Urbana 125
 - ZEU-126, Zona de Extensión Urbana 126
 - ZEU-127, Zona de Extensión Urbana 127
 - ZEU-128, Zona de Extensión Urbana 128
 - ZEU-129, Zona de Extensión Urbana 129
 - ZEU-130, Zona de Extensión Urbana 130
 - ZEU-131, Zona de Extensión Urbana 131
 - ZEU-132, Zona de Extensión Urbana 132
 - ZEU-133, Zona de Extensión Urbana 133
 - ZEU-134, Zona de Extensión Urbana 134
 - ZEU-135, Zona de Extensión Urbana 135
 - ZEU-136, Zona de Extensión Urbana 136
 - ZEU-137, Zona de Extensión Urbana 137
 - ZEU-138, Zona de Extensión Urbana 138
 - ZEU-139, Zona de Extensión Urbana 139
 - ZEU-140, Zona de Extensión Urbana 140
 - ZEU-141, Zona de Extensión Urbana 141
 - ZEU-142, Zona de Extensión Urbana 142
 - ZEU-143, Zona de Extensión Urbana 143
 - ZEU-144, Zona de Extensión Urbana 144
 - ZEU-145, Zona de Extensión Urbana 145
 - ZEU-146, Zona de Extensión Urbana 146
 - ZEU-147, Zona de Extensión Urbana 147
 - ZEU-148, Zona de Extensión Urbana 148
 - ZEU-149, Zona de Extensión Urbana 149
 - ZEU-150, Zona de Extensión Urbana 150
 - ZEU-151, Zona de Extensión Urbana 151
 - ZEU-152, Zona de Extensión Urbana 152
 - ZEU-153, Zona de Extensión Urbana 153
 - ZEU-154, Zona de Extensión Urbana 154
 - ZEU-155, Zona de Extensión Urbana 155
 - ZEU-156, Zona de Extensión Urbana 156
 - ZEU-157, Zona de Extensión Urbana 157
 - ZEU-158, Zona de Extensión Urbana 158
 - ZEU-159, Zona de Extensión Urbana 159
 - ZEU-160, Zona de Extensión Urbana 160
 - ZEU-161, Zona de Extensión Urbana 161
 - ZEU-162, Zona de Extensión Urbana 162
 - ZEU-163, Zona de Extensión Urbana 163
 - ZEU-164, Zona de Extensión Urbana 164
 - ZEU-165, Zona de Extensión Urbana 165
 - ZEU-166, Zona de Extensión Urbana 166
 - ZEU-167, Zona de Extensión Urbana 167
 - ZEU-168, Zona de Extensión Urbana 168
 - ZEU-169, Zona de Extensión Urbana 169
 - ZEU-170, Zona de Extensión Urbana 170
 - ZEU-171, Zona de Extensión Urbana 171
 - ZEU-172, Zona de Extensión Urbana 172
 - ZEU-173, Zona de Extensión Urbana 173
 - ZEU-174, Zona de Extensión Urbana 174
 - ZEU-175, Zona de Extensión Urbana 175
 - ZEU-176, Zona de Extensión Urbana 176
 - ZEU-177, Zona de Extensión Urbana 177
 - ZEU-178, Zona de Extensión Urbana 178
 - ZEU-179, Zona de Extensión Urbana 179
 - ZEU-180, Zona de Extensión Urbana 180
 - ZEU-181, Zona de Extensión Urbana 181
 - ZEU-182, Zona de Extensión Urbana 182
 - ZEU-183, Zona de Extensión Urbana 183
 - ZEU-184, Zona de Extensión Urbana 184
 - ZEU-185, Zona de Extensión Urbana 185
 - ZEU-186, Zona de Extensión Urbana 186
 - ZEU-187, Zona de Extensión Urbana 187
 - ZEU-188, Zona de Extensión Urbana 188
 - ZEU-189, Zona de Extensión Urbana 189
 - ZEU-190, Zona de Extensión Urbana 190
 - ZEU-191, Zona de Extensión Urbana 191
 - ZEU-192, Zona de Extensión Urbana 192
 - ZEU-193, Zona de Extensión Urbana 193
 - ZEU-194, Zona de Extensión Urbana 194
 - ZEU-195, Zona de Extensión Urbana 195
 - ZEU-196, Zona de Extensión Urbana 196
 - ZEU-197, Zona de Extensión Urbana 197
 - ZEU-198, Zona de Extensión Urbana 198
 - ZEU-199, Zona de Extensión Urbana 199
 - ZEU-200, Zona de Extensión Urbana 200
- ÁREAS VERDES INTERCOMUNAL**
- ZAVI, Zona extensión áreas verdes intercomunal
- ÁREAS RESTRINGIDAS AL DESARROLLO URBANO**
- Áreas de riesgo de Nivel Intercomunal**
- ZRI, Áreas de riesgo por inundación o potencial inundación debido a tsunamis
 - ZRI, Áreas de riesgo por inundación o potencial inundación debido a proximidad de quebradas, lagos, ríos y arroyos
 - ZRI, Áreas de riesgo por deslizamiento de laderas por flujos de detritos
 - ZRI, Áreas de riesgo por deslizamiento de laderas por deslizamientos y caída de bloques
 - ZRI, Áreas de riesgo por deslizamiento de laderas por deslizamientos y caída de bloques
 - ZRI, Áreas de riesgo generados por la intervención humana por cercanía a operaciones mineras
- Zonas no edificables de nivel intercomunal**
- Restricción de vías férreas
 - Restricción por minivuelco
 - Restricción de líneas de alta tensión
- ÁREAS DE PROTECCIÓN**
- APVN, Áreas de protección de recursos de valor natural
 - APVN, Áreas de protección de recursos de valor natural ocupación residencial consolidada
 - ZPC, Zona de protección costera
 - Áreas de protección de recursos de valor patrimonial cultural
 - Zona Típica Casco Histórico de Curicó
 - Monumento Histórico
 - MH 1, Iglesia parroquial de Atacama
 - MH 2, Estación de FIC de Salamanca
- ÁREA RURAL**
- AR1, Área Rural para regular la zona de borde costero
 - AR2, Área Rural para regular la superficie productiva de los valles
 - AR3, Área Rural para ampliar área de los valles, sobre sobre laderas de cerros dominios agrícolas
 - AR4, Área Rural para regular la zona de gran importancia para la biodiversidad y los hábitats arqueológicos
- TERRENOS AFECTOS A DECLARATORIA DE UTILIDAD PÚBLICA**
- PI, Parques de nivel intercomunal



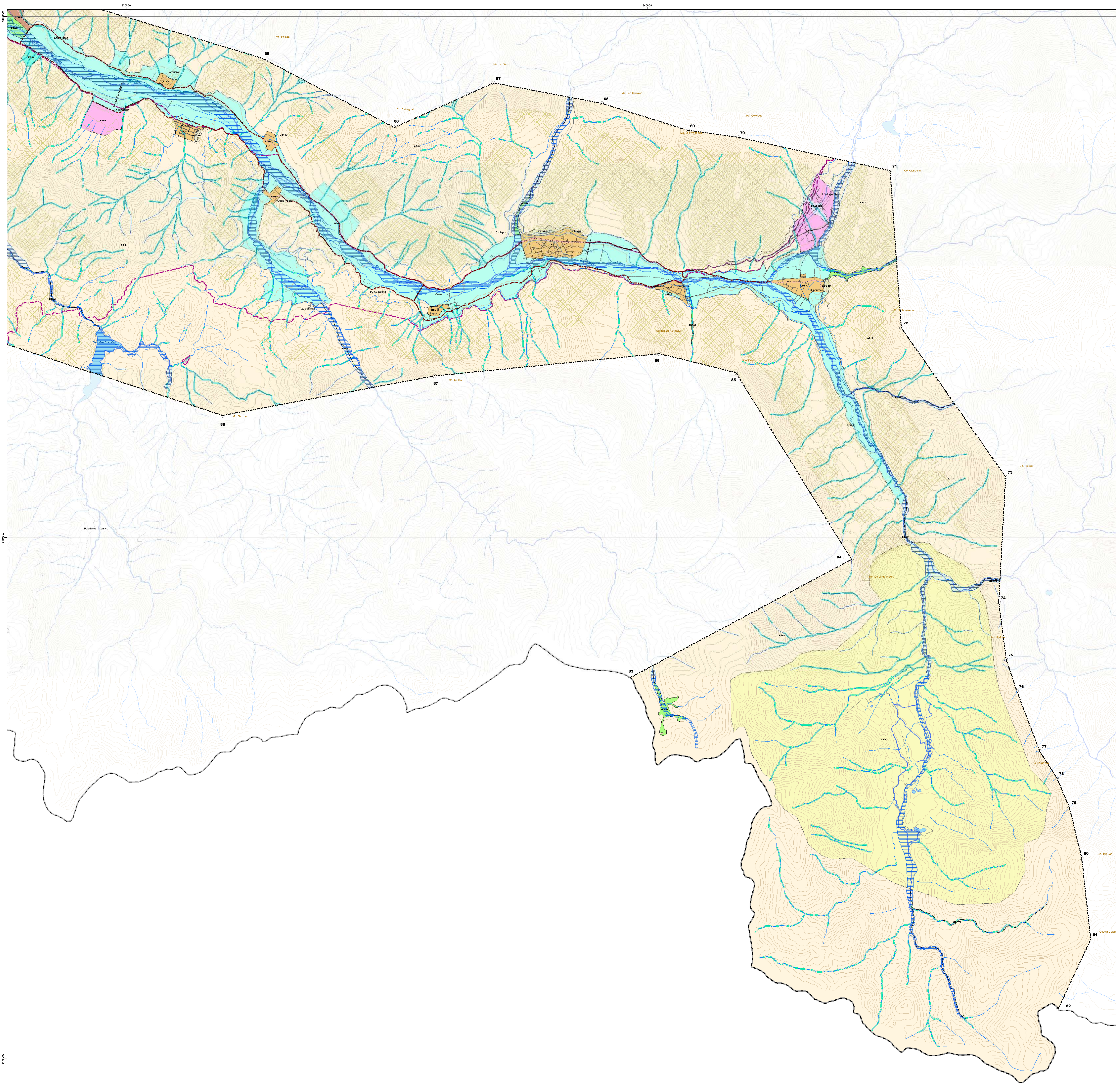
Plano: **PRI CHOAPA COMUNAL 07**
Lámina 07 de 08
Plano de zonificación Nivel Comunal
Comuna Salamanca

Fuente cartográfica: Imágenes satelitales año 2010
 Cartografía: Proyección UTM, Huso 19 Sur, Datum: WGS84
 Fuente: Imágenes satelitales, Planos de zonificación, MDT, Dirección de Urbanismo, MOP, Planos UTM

Nota:

Fecha: **Febrero 2024**

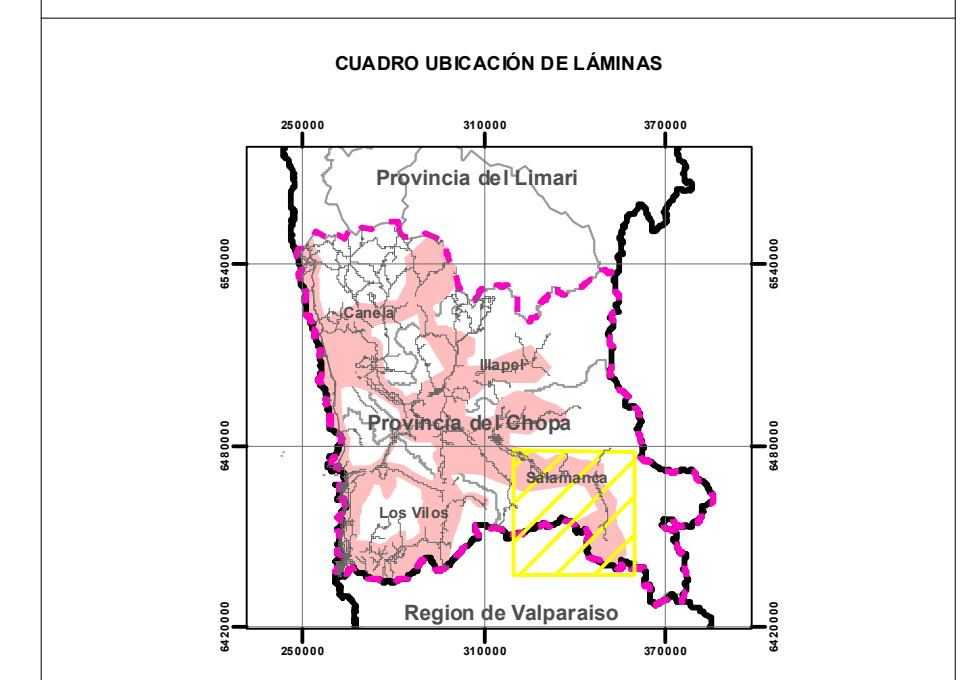
Escala:



**PLAN REGULADOR INTERCOMUNAL
PROVINCIA DE CHOAPA
IV REGIÓN DE COQUIMBO**

SIMBOLOGÍA

CARTOGRAFÍA BASE		TOPOGRAFÍA	
—	División política administrativa	—	Curso de agua
—	Límite regional	—	Corpor de agua
—	Límite provincial	—	Relieve
—	Límite comunal	—	Curva de nivel
INFRAESTRUCTURA VIAL Y DE TRANSPORTE		ÁREA URBANA INTERCOMUNAL	
—	Valledad pavimentada	—	Límite urbano
—	Valledad sin pavimento	—	Límite de extensión urbana
ÁREA URBANA		—	Límite zona
—	Valledad existente	—	Valledad supletoria
—	Valledad proyectada	—	Colectora, Apertura
—	Colectora, Apertura	—	Colectora, Enanche
—	Colectora, Enanche	—	Servicio, Enanche
—	Servicio, Enanche	—	Servicio, Existente
—	Servicio, Existente		
ÁREA URBANA			
—	Área Urbana		
ZONA DE EXTENSIÓN URBANA			
—	ZEU-1, Zona de Extensión Urbana 1		
—	ZEU-2, Zona de Extensión Urbana 2		
—	ZEU-3, Zona de Extensión Urbana 3		
—	ZEU-4, Zona de Extensión Urbana 4		
—	ZEU-UR, Zona de extensión urbana sin restricción por riesgo		
—	ZEAP, Zona de extensión áreas productivas		
—	ZEI, Zona de extensión urbana destinada a instalaciones de infraestructura energética de impacto intercomunal		
—	ZEAP-C, Zona de extensión áreas productivas - casa		
—	ZEAP-RR, Zona de extensión áreas productivas - restricción por riesgo		
—	ZEI-S, Zona de extensión urbana destinada a instalaciones de infraestructura sanitaria de impacto intercomunal		
ÁREAS VERDES INTERCOMUNAL			
—	ZAVI, Zona extensión áreas verdes intercomunal		
ÁREAS RESTRINGIDAS AL DESARROLLO URBANO			
Áreas de riesgo de Nivel Intercomunal			
—	ZR1, Áreas de riesgo por inundación o potencial inundación debido a tsunamis		
—	ZR2, Áreas de riesgo por inundación o potencial inundación debido a proximidad de quebradas, lagos, ríos y esteros		
—	ZR3, Áreas de riesgo por erosión o deslizamientos por flujos de detritos		
—	ZR4, Áreas de riesgo por erosión o deslizamientos por derrumbes y caídas de bloques		
—	ZR5, Áreas de riesgo generadas por la intervención humana por cercarías o aparcerías frías		
Zonas no edificables de nivel intercomunal			
—	Restricción de vías férreas	—	Restricción de línea de alta tensión
—	Restricción por intermedios		
ÁREAS DE PROTECCIÓN			
—	APIN, Áreas de protección de recursos de valor natural		
—	APINR, Áreas de protección de recursos de valor natural con ocupación residencial consolidada		
—	ZPC, Zona de protección costera		
Áreas de protección de recursos de valor patrimonial cultural			
—	Zona Típica Casco Histórico de Curatubaja		
—	Monumento Histórico		
—	MH-1, Línea patrimonial de Mircha		
—	MH-2, Estación de YTEC de Salamanca		
ÁREA RURAL			
—	AR-1, Área Rural para regular la zona de borde costero		
—	AR-2, Área Rural para regular la superficie productiva de los valles		
—	AR-3, Área Rural para articular áreas de los valles, sobre labores de centros agropecuarios		
—	AR-4, Área Rural para regular la zona de gran importancia para la biodiversidad y los hallazgos arqueológicos		
TERRENOS AFECTOS A DECLARATORIA DE UTILIDAD PÚBLICA			
—	PU, Parques de nivel intercomunal		

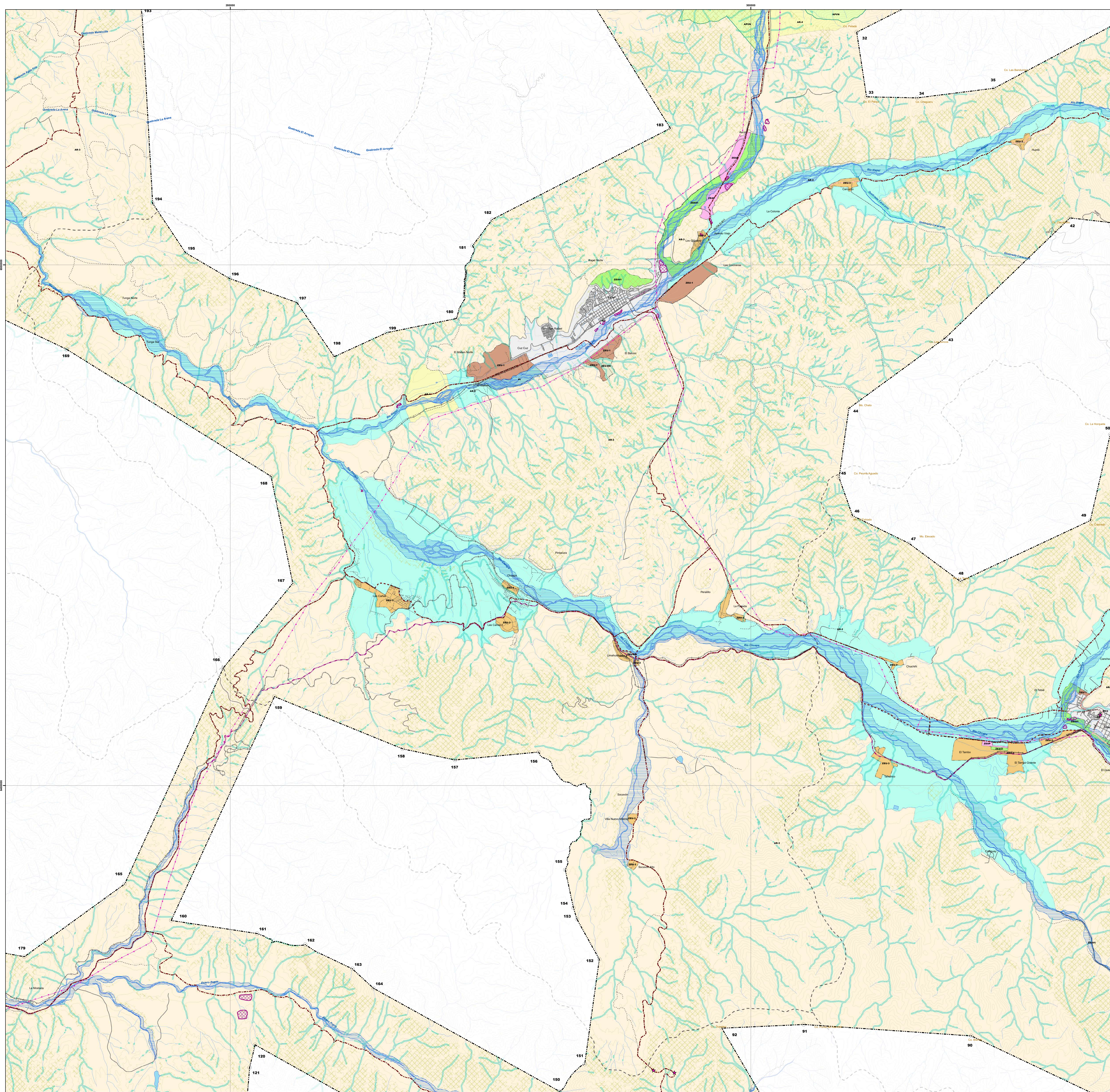


Plano:
PRI CHOAPA COMUNAL 08
Lámina 08 de 08
Plano de zonificación Nivel Comunal
Comuna Salamanca

Fuente cartográfica: Imágenes satelitales año 2019
Cartografía: Oficina de Planificación Regional de la Provincia de Choapa
Cartografía: Oficina de Planificación Regional de la Provincia de Choapa
Fuente: SEREMI Valparaíso, Región de Valparaíso
SURTPLAN LTDA

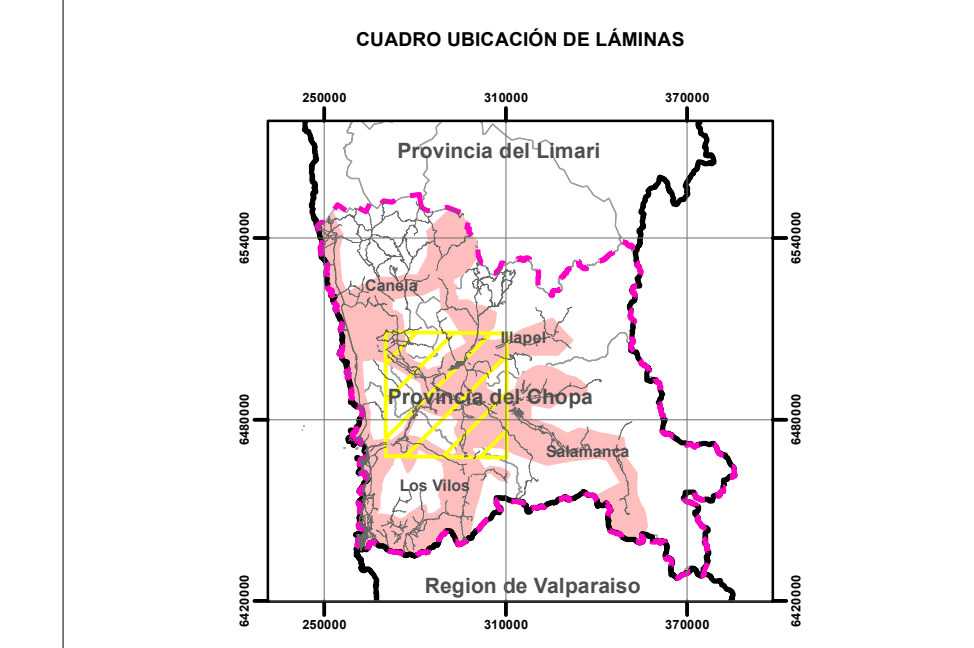
Fecha:
Febrero 2024

Escala: 1:50.000



**PLAN REGULADOR INTERCOMUNAL
PROVINCIA DE CHOAPA
IV REGIÓN DE COQUIMBO**

- SIMBOLOGÍA**
- CARTOGRAFÍA BASE**
- DIVISION POLÍTICO ADMINISTRATIVA**
- Límite internacional
 - Límite regional
 - Límite provincial
 - Límite comunal
- INFRAESTRUCTURA VIAL Y DE TRANSPORTE**
- Vialidad pavimentada
 - Vialidad en pavimento
 - Límite territorio de planificación
 - Vertice territorio de planificación
- ÁREA URBANA INTERCOMUNAL**
- Límite urbano
 - Límite zonas
- INFRAESTRUCTURA DE TRANSPORTE**
- Vialidad PBI**
- Expreso, Existente
 - Troncal, Apertura
 - Troncal, Ensayeche
- ÁREA URBANA**
- Vialidad suplementaria
 - Colectoras, Apertura
 - Colectoras, Ensayeche
 - Servicio, Ensayeche
 - Servicio, Existente
- ZONA DE EXTENSIÓN URBANA**
- ZEU-1, Zona de Extensión Urbana 1
 - ZEU-2, Zona de Extensión Urbana 2
 - ZEU-3, Zona de Extensión Urbana 3
 - ZEU-4, Zona de Extensión Urbana 4
 - ZEU-UR, Zona de extensión urbana en restricción por riesgo
 - ZEU-PR, Zona de extensión urbana productiva
 - ZEU-ER, Zona de extensión urbana destinada a instalaciones de infraestructura energética de impacto intercomunal
 - ZEU-PC, Zona de extensión áreas productivas - costa
 - ZEU-PRR, Zona de extensión áreas productivas - restricción por riesgo
 - ZEU-ES, Zona de extensión urbana destinada a instalaciones de infraestructura sanitaria de impacto intercomunal
- ÁREAS VERDES INTERCOMUNAL**
- ZAV, Zona extensión áreas verdes intercomunal
- ÁREAS RESTRINGIDAS AL DESARROLLO URBANO**
- Áreas de riesgo de Nivel Intercomunal**
- ZRI, Áreas de riesgo por inundación o potencial inundación debido a tsunamis
 - ZRI, Áreas de riesgo por inundación o potencial inundación debido a proximidad de quebradas, lagos, ríos y esteros
 - ZRI, Áreas de riesgo por deslizamientos o avalanchas por flujos de detritos
 - ZRI, Áreas de riesgo por deslizamientos o avalanchas por deslizamientos y caída de bloques
 - ZRI, Áreas de riesgo generados por la intervención humana por cercanía a estructuras energéticas
- Zonas no edificables de nivel intercomunal**
- Restricción de vías férreas
 - Restricción de líneas de alta tensión
 - Restricción por mineralizado
- ÁREAS DE PROTECCIÓN**
- APVN, Áreas de protección de recursos de valor natural
 - APVN1, Áreas de protección de recursos de valor natural con ocupación residencial consolidada
 - ZPC, Zona de protección costera
- Áreas de protección de recursos de valor patrimonial cultural**
- Zona Tipo Casco Histórico de Cereales Bajos
- Monumentos Históricos**
- MH-1, Iglesia parroquial de Illapel
 - MH-2, Estación de FFCO de Salamanca
- ÁREA RURAL**
- AR-1, Área Rural para regular la zona de borde costero
 - AR-2, Área Rural para regular la superficie productiva de los valles
 - AR-3, Área Rural para amparar áreas de los valles, sobre todo los bordes de cerros donde aplica art. 55
 - AR-4, Área Rural para regular la zona de gran importancia para la biodiversidad y los hitos arqueológicos
- TERRENOS AFECTOS A DECLARATORIA DE UTILIDAD PÚBLICA**
- PI, Parques de nivel intercomunal

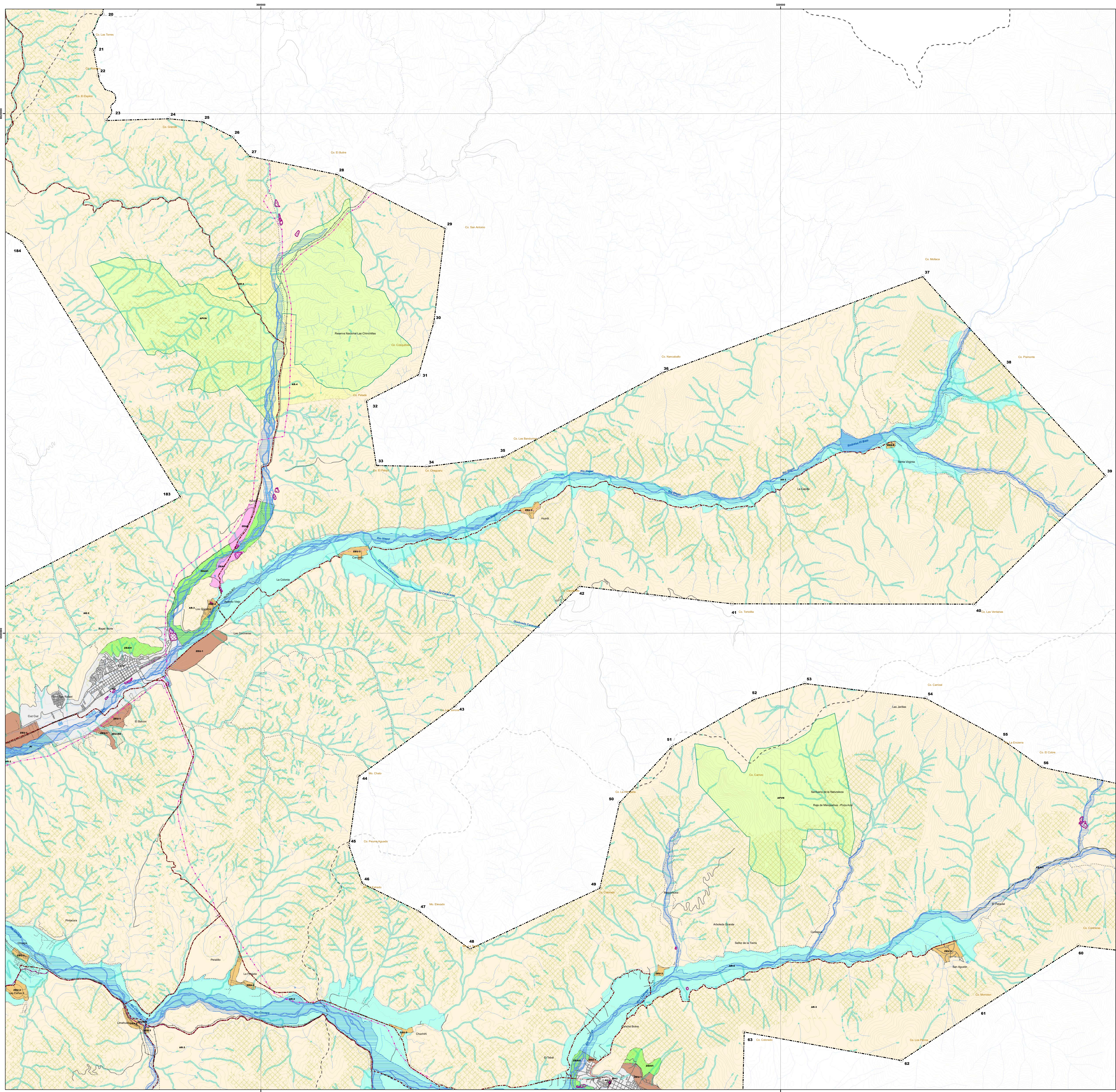


Plan: **PRI CHOAPA COMUNAL 03**
Lámina 03 de 08
Plano de zonificación Nivel Comunal
Comuna Illapel

Fuente cartográfica: Imágenes satelitales, año 2019
Cartografía Geoespacial Digital S.A.
Cortejo, Provincia de Illapel, Región de Coquimbo, Chile

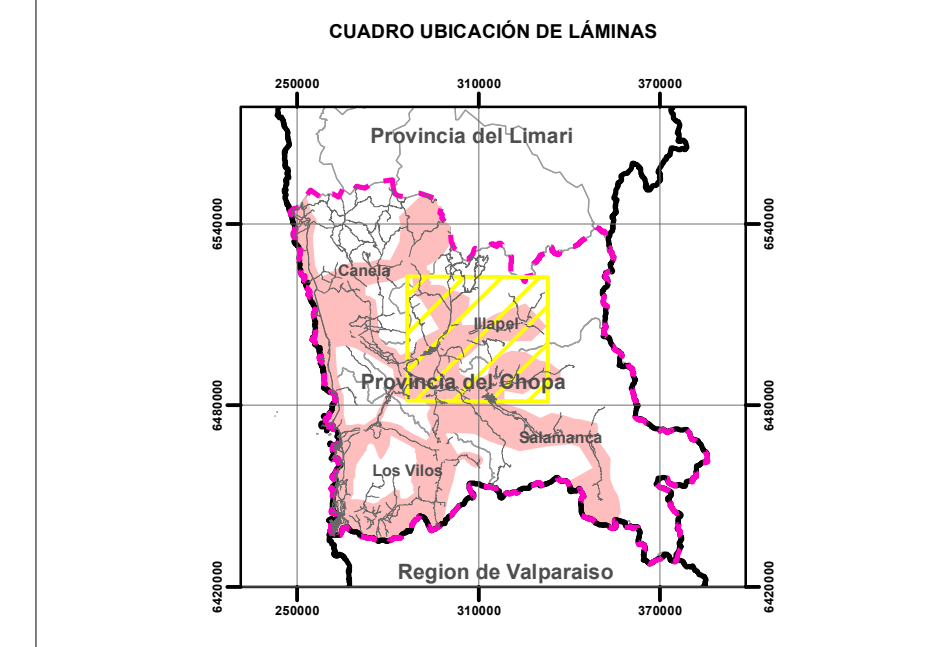
Fecha: **Febrero 2024**

Escala: 1:50,000



**PLAN REGULADOR INTERCOMUNAL
PROVINCIA DE CHOAPA
IV REGIÓN DE COQUIMBO**

- SIMBOLOGÍA**
- CARTOGRAFÍA BASE**
- DIVISIÓN POLÍTICO ADMINISTRATIVA**
- Límite intercomunal
 - Límite regional
 - Límite provincial
 - Límite comunal
- INFRAESTRUCTURA VIAL Y DE TRANSPORTE**
- Vialidad pavimentada
 - Vialidad sin pavimentar
- ÁREA URBANA INTERCOMUNAL**
- Límite territorio de planificación
 - Vertice territorio de planificación
- INFRAESTRUCTURA DE TRANSPORTE**
- Validad PRU**
- Expresa, Existente
 - Troncal, Apertura
 - Troncal, Ensayo
- Validad supletoria**
- Colección, Apertura
 - Servicio, Ensayo
 - Servicio, Existente
- ÁREA URBANA**
- AU, Área Urbana
- ZONA DE EXTENSIÓN URBANA**
- ZEU-1, Zona de Extensión Urbana 1
 - ZEU-2, Zona de Extensión Urbana 2
 - ZEU-3, Zona de Extensión Urbana 3
 - ZEU-4, Zona de Extensión Urbana 4
 - ZEU-UR, Zona de extensión urbana en restricción por riesgo
 - ZEAP, Zona de extensión áreas productivas
 - ZEIE, Zona de extensión urbana destinada a instalaciones de infraestructura energética de impacto intercomunal
 - ZEAP-C, Zona de extensión áreas productivas - costa
 - ZEAP-RR, Zona de extensión áreas productivas - restricción por riesgo
 - ZES, Zona de extensión urbana destinada a instalaciones de infraestructura sanitaria de impacto intercomunal
- ÁREAS VERDES INTERCOMUNAL**
- ZEAR, Zona extensión áreas verdes intercomunal
- ÁREAS RESTRINGIDAS AL DESARROLLO URBANO**
- Áreas de riesgo de Nivel Intercomunal**
- ZR1, Áreas de riesgo por inundación o potencial inundación debido a tsunamis
 - ZR2, Áreas de riesgo por inundación o potencial inundación debido a proximidad de quebradas, lagos, ríos y esteros
 - ZR3, Áreas de riesgo propensas a deslizamientos por flujos de desechos
 - ZR4, Áreas de riesgo propensas a deslizamientos por desplazamiento y caída de bloques
 - ZR5, Áreas de riesgo generadas por la intervención humana por cercanía a construcciones mineras
- Zonas no edificables de nivel intercomunal**
- Restricción de vías firmes
 - Restricción de líneas de alta tensión
 - Restricción por mineralizado
- ÁREAS DE PROTECCIÓN**
- AP/N, Áreas de protección de recursos de valor natural
 - AP/NR, Áreas de protección de recursos de valor natural con ocupación residencial consolidada
 - ZPC, Zona de protección costera
- Áreas de protección de recursos de valor patrimonial cultural**
- Zona Típica Casco Histórico de Caranda baja
 - ★ Monumento Histórico
- ÁREA RURAL**
- AR-1, Área Rural para regular la zona de borde costero
 - AR-2, Área Rural para regular la superficie productiva de los valles
 - AR-3, Área Rural para amparar áreas de los valles, sobre sobre lotes de cenosa (zona de alto riesgo)
 - AR-4, Área Rural para regular la zona de gran importancia para la biodiversidad y los hallazgos arqueológicos
- TERRENOS AFECTOS A DECLARATORIA DE UTILIDAD PÚBLICA**
- PU, Parques de nivel intercomunal



Plano: **PRI CHOAPA COMUNAL 04**
Lámina 04 de 08
Plano de zonificación Nivel Comunal
Comuna Illapel

Fuente cartográfica: Imágenes satelitales año 2019
 Datos topográficos: escala 1:10.000, año 2021
 Cartografía: Proyección UTM, Zona 18 Sur, Datum: WGS 84
 Fuente: SEREMI Invasión, Región de Coquimbo
 INIC, Universidad de Valparaíso
 SURPLAN LTDA.

Norte:

Escala:

Fecha: **Febrero 2024**